

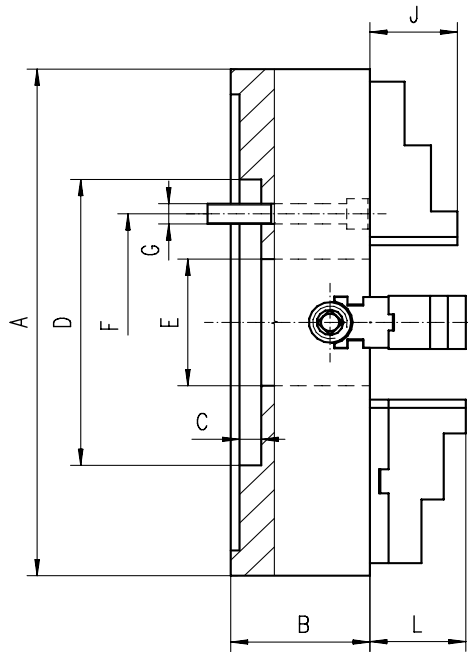
4304

Wyposażenie standardowe
Стандартная комплектация1 Kpl. szczęk jednolitych twardych
1 Кпл. цельных закаленных кулачков1 Klucz
1 Ключ

Części zamienne • Запасные части 100-111

Dane techniczne • Техн. характеристики 112-119

| Nr produktu | Typ |
|--------------|----------|
| Код продукта | Тип |
| 354304050500 | 4304-200 |
| 354304060700 | 4304-250 |
| 354304070900 | 4304-315 |
| 354304080000 | 4304-400 |
| 354304090200 | 4304-500 |
| 354304100700 | 4304-630 |



■ Uchwyty o wielkości 250 mm i powyżej posiadają dodatkowe rowki teowe

■ Патроны с диаметром 250 мм и выше оснащены дополнительными Т-образными пазами

| A | B | C | D | E | F | G | J | L | kg |
|-----|-----|----|-----|-----|-------|-------|------|------|-----|
| | | | | | | | | | кг |
| 200 | 80 | 5 | 110 | 50 | 82,6 | 4xM10 | 40,3 | 46,4 | 14 |
| 250 | 85 | 7 | 150 | 65 | 104,8 | 4xM12 | 40,3 | 60,4 | 25 |
| 315 | 95 | 7 | 175 | 80 | 133,4 | 4xM16 | 49,8 | 60,9 | 39 |
| 400 | 105 | 10 | 200 | 100 | 171,4 | 4xM16 | 49,8 | 72,3 | 61 |
| 500 | 120 | 12 | 270 | 125 | 235,0 | 4xM20 | 59,8 | 97,8 | 105 |
| 630 | 140 | 12 | 270 | 160 | 235,0 | 4xM20 | 59,8 | 97,8 | 163 |

Większe rozmiary dostępne na stronie 80-93! • Большие размеры на странице 80-93!

4305

Wyposażenie standardowe
Стандартная комплектация1 Kpl. szczęk górnych twardych
1 Кпл. закаленных накладных кулачков1 Kpl. szczęk podstawowych
1 Кпл. мастер кулачков (рейки)1 Klucz
1 Ключ

Części zamienne • Запасные части 100-111

Dane techniczne • Техн. характеристики 112-119

| Typ | Nr produktu |
|----------|--------------|
| Тип | Код продукта |
| 4305-200 | 354305050300 |
| 4305-250 | 354305060500 |
| 4305-315 | 354305070700 |
| 4305-400 | 354305080900 |
| 4305-500 | 354305090000 |
| 4305-630 | 354305100500 |