

KORBA DO IMADEŁ MASZYNOWYCH
РУКОЯТКА ДЛЯ МАШИННЫХ ТИСКОВ

Nr produktu	Kwadrat x Długość	Do typu
Код продукта	Квадрат x Длина	Для типа
398260851000	12 x 160	6517,18-100
398260861100	14 x 160	6517,18-125, 6531-125, 6546-125, 6531-160, 6524-125
398267410300	17 x 160	6910,11-105, 6910,11-155, 6910,11-155S, 6910,11-210



KORBA DO IMADEŁ MASZYNOWYCH
РУКОЯТКА ДЛЯ МАШИННЫХ ТИСКОВ

Nr produktu	Kwadrat x Długość	Do typu
Код продукта	Квадрат x Длина	Для типа
398261110100	17 x 200	6512,37-100,125,160,200, 6530-100,125,160, 6522-160,200, 6517,18-160,200, 6546-160, 6531-200
398260880200	19 x 200	6512,37-250



KORBA DO IMADEŁ MASZYNOWYCH
РУКОЯТКА ДЛЯ МАШИННЫХ ТИСКОВ

Nr produktu	Kwadrat x Długość	Do typu
Код продукта	Квадрат x Длина	Для типа
398261091800	11 x 180	6546-100



KORBA DO IMADEŁ MASZYNOWYCH
РУКОЯТКА ДЛЯ МАШИННЫХ ТИСКОВ

Nr produktu	Sześciokąt x Długość	Do typu
Код продукта	Hex x Length	Для типа
398263900300	12 x 200	6515,16-125 6515,16-160 6515,16-200



KORBA DO IMADEŁ MASZYNOWYCH
РУКОЯТКА ДЛЯ МАШИННЫХ ТИСКОВ

Nr produktu	Sześciokąt x Długość	Do typu
Код продукта	Hex x Length	Для типа
398261125700	19x228	6523-155



KŁUCZ NASADOWY 6-KĄTNY
КЛЮЧ 6-ГРАННЫЙ ТОРЦЕВОЙ УГЛОВОЙ

Nr produktu	Wielkość	Do typu (150, 200)
Код продукта	Размер	Для типа (150, 200)
398263800200	100,125	6568, 6620,
398263810400	150, 200	6622, 6820



ŚRUBA ZE WSPOMAGANIEM HYDRAULICZNYM
ВИНТ-ГАЙКА С ГИДРАВЛИЧЕСКИМ УСИЛИТЕЛЕМ

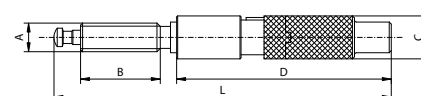
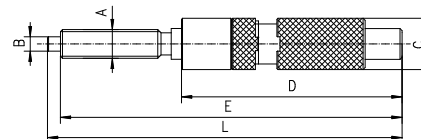
Nr produktu	Wielkość	Do 6515, 6516	A	B	C	D	E	L	Max. siła mocująca [daN]	[kg]
Код продукта	Размер	Для 6515, 6516							Макс. усилие зажима [даН]	[кг]
323690220400	2	125	Tr 28 x 5	14	50	215	392	408	3.500-4.000	3,0
323690240800	3	160	Tr 32 x 6	16	58	230	465	485	5.500-6.000	4,5
323690250000	4	200	Tr 36 x 6	18	64	273	608	619	7.500-8.000	6,8

Nr produktu	Wielkość	Do 6621, 6821	A	B	C	D	L	Max. siła mocująca [daN]	[kg]
Код продукта	Размер	Для 6621, 6821						Макс. усилие зажима [даН]	[кг]
323690121600	2	150	Tr28 x 5	110	50	215	370	3.500-4.000	2,4
323690131800	3	200	Tr32 x 6	117	58	230	403	5.500-6.000	3,8



3690-M

3690-MN



- Posiada w konstrukcji sprzęgło tulejowe umożliwiające wstępny wybór rodzaju pracy
- Mechaniczny docisk umożliwia mocowanie detali z metali lekkich oraz podatnych na odkształcenia, w przypadku których mocowanie hydrauliczne mogłoby powodować odkształcenia
- Solidna konstrukcja
- Гидравлический привод оснащен механическим переключателем, который позволяет выбрать тип использования
- Механический зажим особенно необходим при закреплении объектов из деформируемых материалов, которые могут быть повреждены большим усилием при использовании гидравлической системы
- Надежная конструкция