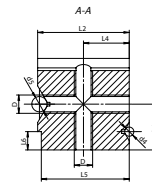
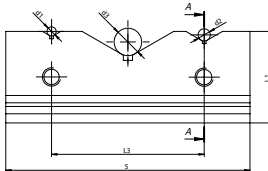
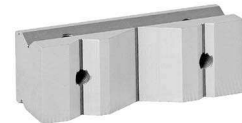


- Wkładki kątowe, do poziomego mocowania okrągłych detali, hartowane i szlifowane
- Наклонные губки, для горизонтального зажима круглых заготовок, закаленные и шлифованные

WKŁADKI SZCZĘKOWE DO IMADEŁ MASZYNOWYCH
 СМЕННЫЕ ГУБКИ ДЛЯ МАШИННЫХ ТИСКОВ

Nr produktu	S	L1	L2	L3	L4	D	Zakres mocowania ø poziomo	Do typu
Код продукта							Диапазон зажима ø горизонтально	Для типа
398263460000	100	32,4	18	63	14,0	M8	8-30	6517, 6518
398263470100	125	40,0	22	80	15,8	M10	12-38	6517, 6518
398263480300	160	50,4	24	100	20,0	M10	14-48	6517, 6518
398263490500	200	63,0	30	125	25,0	M12	18-61	6517, 6518

1szt. / kpl. • 1шт. / кпл.

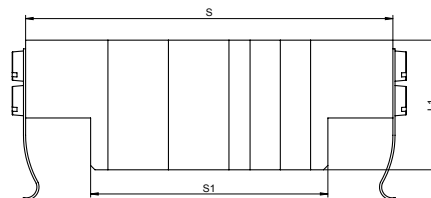
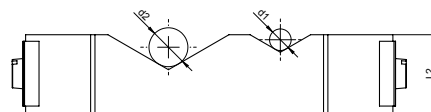


- Wkładki pryzmowe czterostronne, poziome i pionowe pryzmy, wzdłużne wybranie, hartowane i szlifowane
- Четырехсторонние призматические губки, вертикальные и горизонтальные призма, продольный паз, закаленные и шлифованные

WKŁADKI SZCZĘKOWE DO IMADEŁ MASZYNOWYCH
 СМЕННЫЕ ГУБКИ ДЛЯ МАШИННЫХ ТИСКОВ

Nr produktu	S	L1	L2	L3	L4	L5	L6	D	Zakres mocowania ø pionowo	Zakres mocowania ø poziomo	Do typu
Код продукта									Диапазон зажима ø вертикально	Диапазон зажима ø горизонтально	Для типа
									d1 d2 d3	d4 d5	
398261360200	80	30	30	50	15	28,8	6	M6	3-11 4-23 9-59	3-11 4-23	6542
398261370400	100	35	35	60	17,5	33,0	6	M8	3-15 5-27 11-69	3-15 5-27	6542

1szt. / kpl. • 1шт. / кпл.



- Wkładki pryzmowe, dwie pionowe pryzmy do mocowania okrągłych detali
- Призматические губки, две вертикальные призмы для крепления круглых заготовок

WKŁADKI SZCZĘKOWE DO IMADEŁ MASZYNOWYCH
 СМЕННЫЕ ГУБКИ ДЛЯ МАШИННЫХ ТИСКОВ

Nr produktu	Wielkość	S	S1	L1	L2	Zakres mocowania ø pionowo	Do typu
Код продукта	Размер					Диапазон зажима ø вертикально	Для типа
						d1 d2	
398262450000	80	70	45,9	26	16	4-18 8-45	6540
398262460100	100	85	54,9	30	18	5-25 9-55	6540
398262470300	125	105	74,9	38	25	6-28 14-90	6540
398262480500	160	138	101,9	44	33	7-38 20-135	6540

1szt. / kpl. • 1шт. / кпл.