

**Właściwości:**

- Wysoka precyzja działania
- Duża siła docisku
- Prostota działania

**Zastosowanie:**

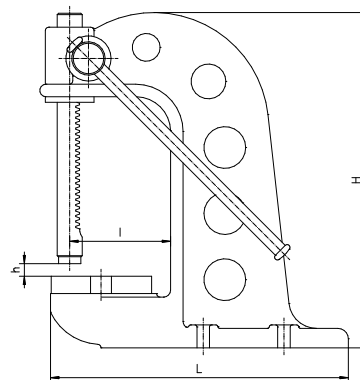
- Przeznaczone do włączania tulei i trzpieni w pracach ślusarsko-montażowych

**Особенности:**

- Высокая точность работы
- Большое усилие прижима
- Простота в работе

**Применение:**

- Предназначены для вдавливания втулок и штифтов при слесарно-монтажных работ


**PRASA RĘCZNA ZĘBATKOWA**  
ПРЕССЫ С РУЧНЫМ ПРИВОДОМ

**9210**


| Nr produktu  | Typ      | H   | h max. | L   | I   | Max. siła mocująca [daN]  | [kg] |
|--------------|----------|-----|--------|-----|-----|---------------------------|------|
| Код продукта | Тип      |     |        |     |     | Макс. усилие зажима [даН] | [кг] |
| 329210110000 | 9210-485 | 485 | 250    | 420 | 145 | 2.000                     | 39,4 |