

#### Właściwości:

- Zastosowanie siłownika hydraulicznego umożliwia uzyskanie wysokiej siły zacisku przy minimalnym wysiłku operatora
- Wymienne rowkowane wkładki szczękowe, hartowane i szlifowane
- Szybka dwustopniowa regulacja zakresu mocowania za pomocą dwóch sworzni
- Korpus i szczeka ruchoma wykonane z wysokiej jakości odlewów żeliwnych

#### Zastosowanie:

- Imadło przystosowane do ciężkich prac, wymagających dużych sił mocowania

#### Wyposażenie standardowe:

- Korba
- Wpusty ustalające

#### Особенности:

- Применение гидравлического привода дает возможность получения более высокой силы зажима при минимальном прилагаемом усилии рабочего
- Сменные рифленные губки закалены и отшлифованы
- Быстрая двух-ступенчатая регулировка диапазона зажима при помощи двух штифтов
- Корпус и подвижная губка выполнены из высококачественных чугуновых отливок

#### Применение:

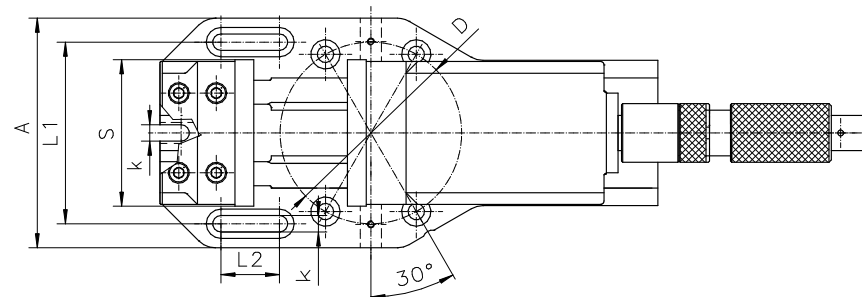
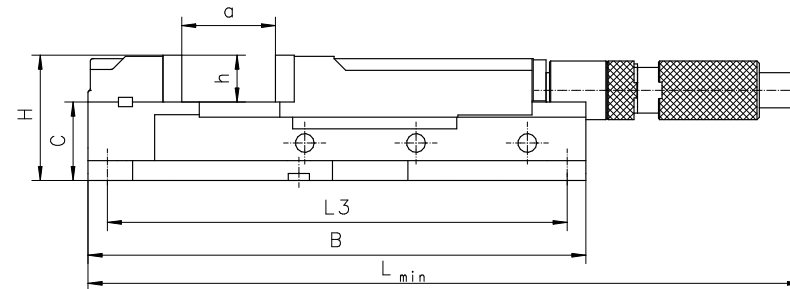
- Предназначены для тяжелых работ, требующих высокой силы зажима

#### Стандартная комплектация:

- Ручка
- Шпонки установочные

ZE WSPOMAGANIEM HYDRAULICZNYM  
С ГИДРАВЛИЧЕСКИМ УСИЛИТЕЛЕМ

**6516**



Pasująca podstawa obrotowa  
Поворотная основа



Typ 6585 str. 225  
Тип стр.

Akcesoria • Аксессуары 224-236

Nr produktu Код продукта	Typ Тип	S	A	B	C	H	L	L1	L2	L3	D	a	h	k	Max. siła mocująca [daN] Макс. усилие зажима [даН]	[kg] [кг]
326516120400	6516-M125	125	196	425	67	109	530	155	50	389	155	205	42	14	3.500	19,9
326516130600	6516-M160	160	246	565	80	130	615	200	65	525	200	280	50	18	5.500	52,4
326516140800	6516-M200	200	304	675	99	162	795	250	90	635	250	375	63	18	7.500	93,0