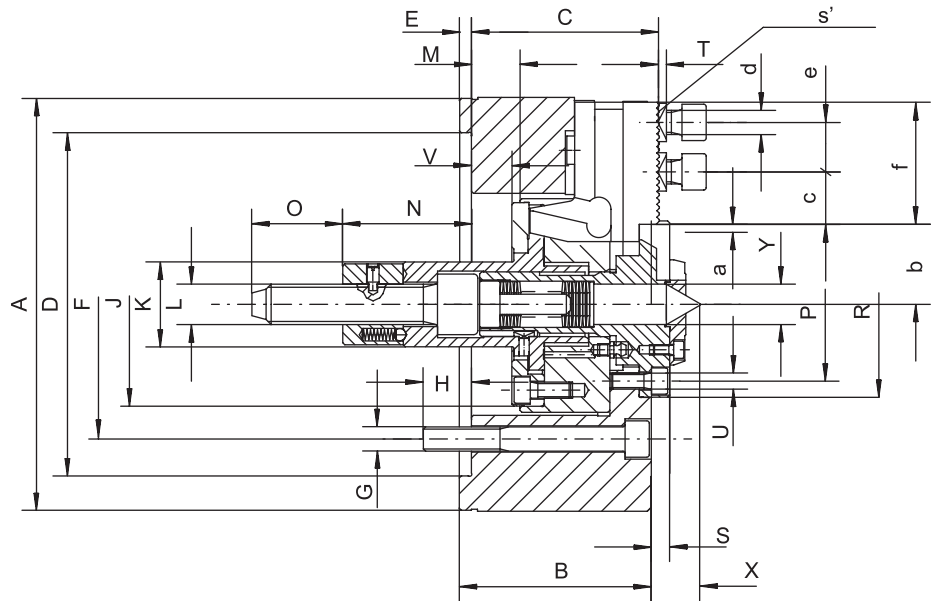
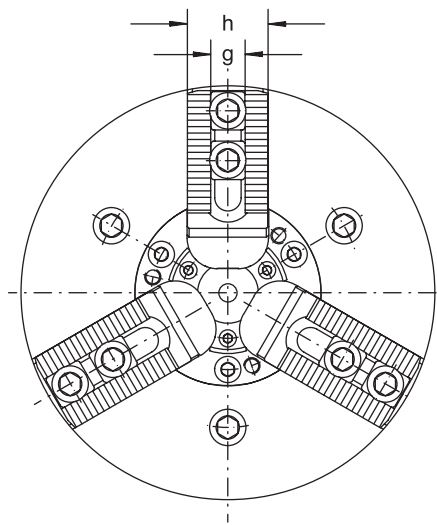




# AUSGLEICHSFUTTER POWER CHUCK WITH CENTERING INSERT



2488



Artikelnummer   Code number	352488050100	352488070500
Typ   Type	2488-200	2488-315
A (Größe   Size)	205	315
B	95	108
C	93	106
D H4	170	220
E	6	6
F	133,4	171,4
G	3xM12	3xM16
H	24	25,5
J	101	140
K	42	46
L max.	M20	M24
<sup>1</sup> M (max. Kolbenhub)	24	28
N	64	91
O	45	55
P	76	114
R	92	134
S	9	7,6
T	3,5	3,5
U	3xM8	3xM10
V	20	21
X	24	28,6
Y	20	29
<sup>2</sup> a (max. Backenhub)	5	6
b min.	38	60
c min.	9,5	16
c max.	26	50
d	M12	M16
e	24,5	32
f	60,5	94,5
g H7	17	21
h	40	45
<sup>3</sup> Verzahnung (s')	1/16"x90°	1/16"x90°
<sup>4</sup> Max. Umlaufdurchmesser [mm]	267	386
<sup>5</sup> Max. Betätigungskraft [daN]	3.000	5.500
<sup>6</sup> Max. Gesamtspannkraft [daN]	7.200	12.000
<sup>7</sup> Max. Drehzahl [U/min]	3.200	2.300
<sup>8</sup> Max. Kompensation ø [mm]	3	4
<sup>9</sup> Massenträgheitsmoment [kgm <sup>2</sup> ]	0,3	1
<sup>10</sup> Gewicht ohne Aufsatzbacken [kg]	19	50

## EIGENSCHAFTEN:

### FEATURES:

- **Exzentrizität des Werkstücks wird kompensiert durch die Ausgleichsfunktion der Backen**  
Eccentricity of the surfaces compensated by jaws dislocation
- **Achse der bearbeiteten Fläche und der Maschinenachse stimmen überein**  
Machining surface is centered in the centering inserts
- **Austauschbare Zentrierspitzen**  
Interchangeable centering inserts

- Max. wedge stroke
- Max. jaw stroke
- Serration
- Max. swing of top jaws [mm]
- Max. draw bar pull [daN]
- Max. total gripping force [daN]
- Max. speed [rpm]
- Max. compensation on ø [mm]
- Moment of inertia [kgm<sup>2</sup>]
- Weight without top jaws [kg]

**Erhältlich in diversen Durchmessern!**  
Available in various diameters!