

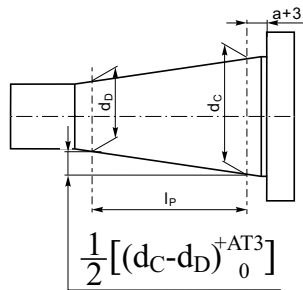
DIN 2080

Podstawowe cechy narzędzia:

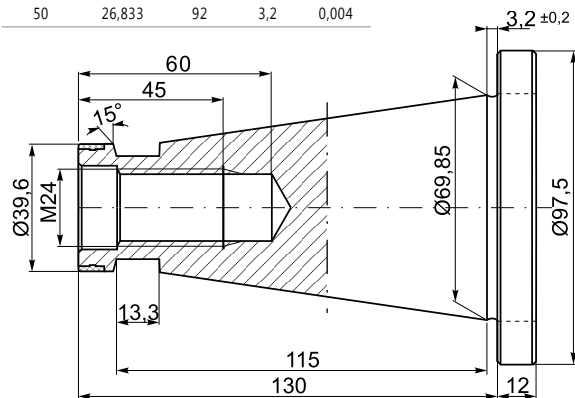
- Materiał: stal stopowa chromowo-manganowa
- Nawęglane na głębokość 0,7 mm
- Hartowane i precyzyjnie szlifowane
- Twardość powierzchni HRC: 58±2
- Tolerancja kąta stożka: AT3

Стандартные функции инструментов:

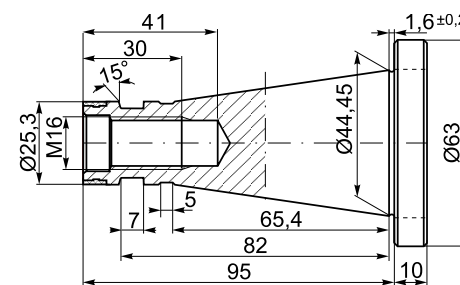
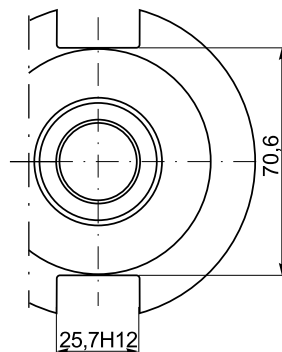
- Материал: легированная хромомарганцевая сталь
- Цементирование на глубину 0,7 мм
- Закалка и чистовое шлифование
- Твердость: 58±2 HRC
- Предельные отклонения угла конуса: AT3



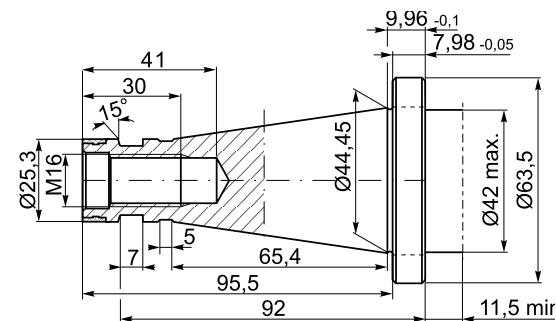
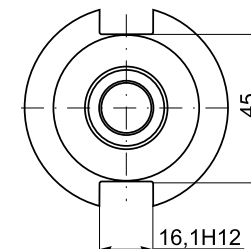
K 7:24	d _c -d _b	l _p	a	AT3
30	12,250	42	1,6	0,002
40	17,208	59	1,6	0,003
50	26,833	92	3,2	0,004



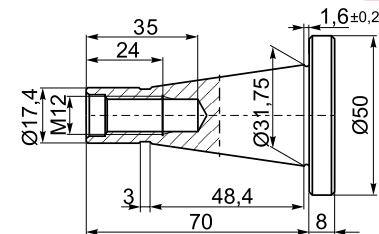
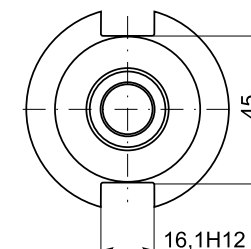
DIN 2080-50



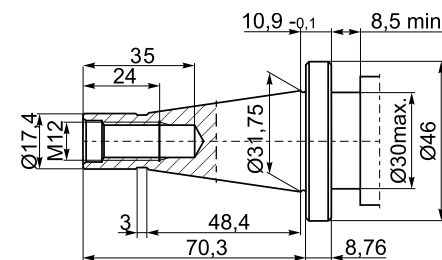
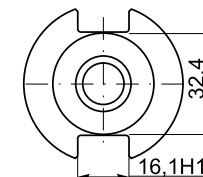
DIN 2080-40



DIN 2080-40 QC



DIN 2080-30



DIN 2080-30 QC

