

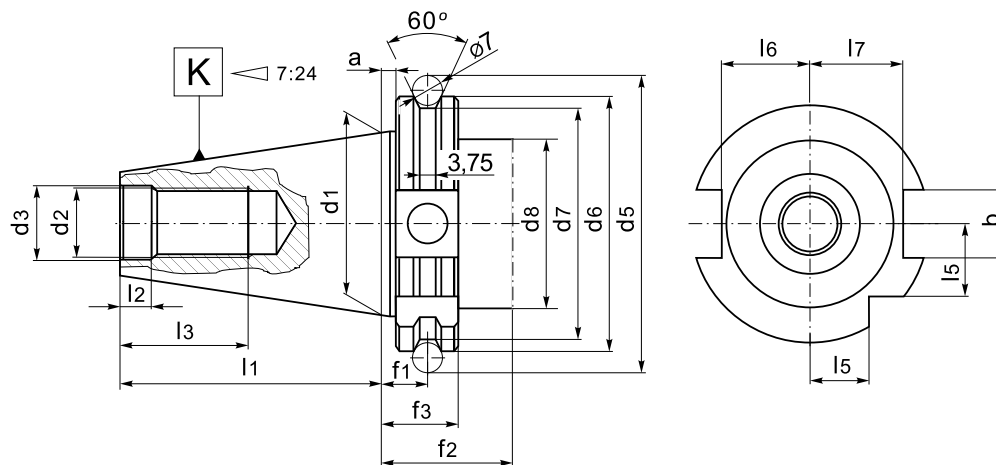
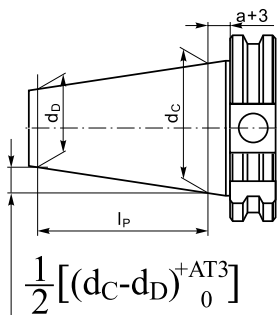
DIN 69871

Podstawowe cechy narzędzi:

- Materiał: stal stopowa chromowo-manganowa
- Nawęglane na głębokość 0,7 mm
- Hartowane i precyzyjnie szlifowane
- Twardość powierzchni: HRC 58±2
- Tolerancja kąta stożka: AT3

Стандартные функции инструментов:

- Материал: легированная хромомарганцевая сталь
- Цементирование на глубину 0,7 мм
- Закалка и чистовое шлифование
- Твердость: 58±2 HRC
- Предельные отклонения угла конуса: AT3



K 7:24	d _c -d _b	l _p	a	AT3
30	12,250	42	3,2	0,002
40	17,208	59	3,2	0,003
50	26,833	92	3,2	0,004

K 7:24	a	bH12	d ₁	d ₂	d3H7	d ₅	d ₆	d ₇	d ₈ max	f ₁	f ₂ min	f ₃	l ₁	l ₂	l ₃	l ₅	l ₆	l ₇
30	3,2	16,1	31,75	M12	13	59,3	50	44,3	45	11,1	35	19,1	47,8	5,5	24	15	16,4	19
40	3,2	16,1	44,45	M16	17	72,3	63,55	56,25	50	11,1	35	19,1	68,4	8,2	32	18,5	22,8	25
50	3,2	25,7	69,85	M24	25	107,25	97,5	91,25	80	11,1	35	19,1	101,75	11,5	47	30	35,5	37,7

1
2
3
4
5
6
7