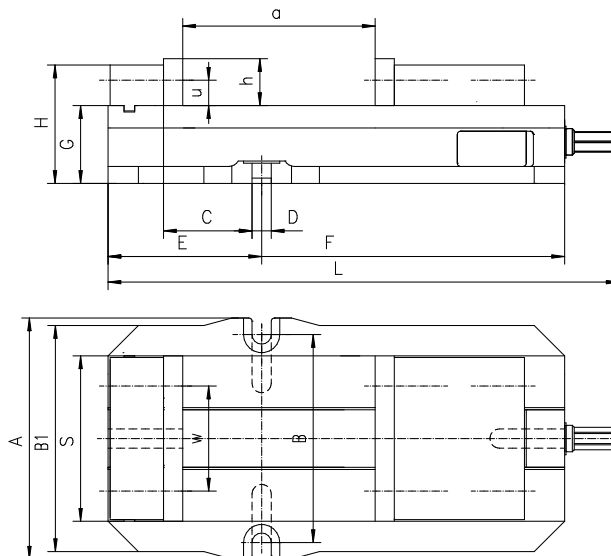
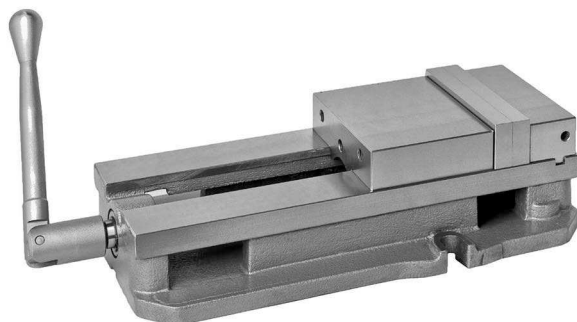
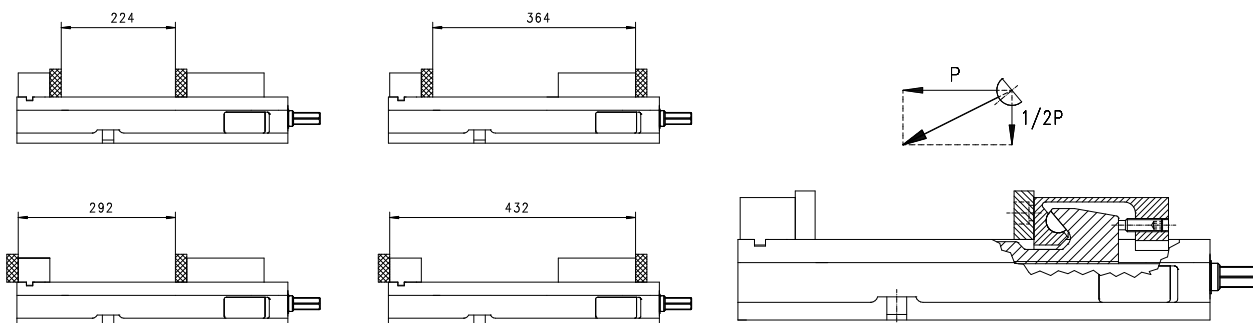


6523

Z DOCISKIEM SZCZĘKI
С УСИЛЕННЫМ ЗАЖИМОМ ГУБКИ



Maksymalna długość mocowanego przedmiotu (mm) zależy od sposobu zamocowania wkładek szczękowych:
Максимальная длина крепящего предмета (мм) зависит от способа закрепления вставок для губок:



Nr produktu	Typ	S	A	B	B1	C	D	E	F	G	H	L	a	h	u	w	Max. siła mocująca [daN]	[kg]
Код продукта	Тип						H7			±0,013	-0,08						Макс. усилие зажима [даН]	[кг]
326523160400	6523-155L	155L	226	195	212	83	18	144	428	73,025	111	479	224	44	23,8	98,4	4.500	34,2

Właściwości:

- Możliwość zamocowania wkładek szczękowych w 4 różnych wariantach, zwiększająca dodatkowo zakres mocowania obrabianych detali
- Wymienne, stalowe wkładki szczękowe, hartowane indukcyjnie i szlifowane
- Korpus i szczęka ruchoma wykonane z wysokiej jakości odlewów żeliwnych

Zastosowanie:

- Imadło przeznaczone do wszelkiego rodzaju prac frezarskich, szlifierskich, wiertarskich itp., wymagających wysokiej dokładności i pewności mocowania

Wyposażenie standardowe:

- Korba
- Wpusty ustalające

Особенности:

- Возможность крепления вставок в 4-х разных вариантах, увеличивает дополнительно диапазон крепления обрабатываемых деталей
- Сменные стальные вставки в губках индукционно закалены и отшлифованы
- Корпус и подвижная губка изготовлены из высококачественных чугуновых отливок

Применение:

- Предназначены для всех видов фрезерных, шлифовальных, сверлильных работ и т.п., требующих высокой точности крепления

Стандартная комплектация:

- Рукятка
- Шпонки установочные

Pasująca podstawa obrotowa
Поворотная основа



Тип 6588 str. 226
Тип стр.

Akcesoria • Аксессуары 224-236