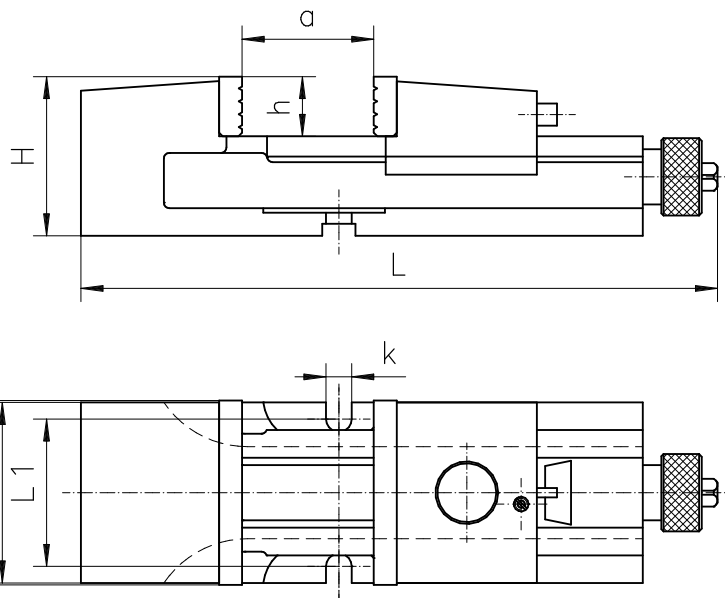


**6517**

**Z PRZESUWNĄ SZCZĘKĄ RUCHOMĄ (MECHANIZM CAMLOCK)**  
 С УСИЛЕННОЙ ПОДВИЖНОЙ ГУБКОЙ (СИСТЕМА CAMLOCK)



Nr produktu	Typ	S	A	H	L	L1	a	h	k	Max. siła mocująca [daN]	[kg]
Код продукта	Тип									Макс. усилие зажима [даН]	[кг]
326517150800	6517-M100	100	98	85	346	80	125	32	14	1.800	10,6
326517160000	6517-M125	125	122	105	418	101	160	40	14	2.500	20,4
326517170100	6517-M160	160	156	125	524	126	180	50	18	4.200	38,0
326517180300	6517-M200	200	194	150	695	160	280	63	18	6.200	78,0

#### Właściwości:

- Możliwość szybkiego i łatwego przestawiania szczęki ruchomej na żądany wymiar dzięki specjalnemu mechanizmowi blokującemu
- Szczęki ruchome z jednej strony rowkowane, z drugiej gładkie, hartowane i szlifowane
- Śruba pociągowa zabezpieczona przed zanieczyszczeniami i wiorami
- Szlifowana stalowa listwa mechanizmu blokującego
- Korpus i szczeka ruchoma wykonane z wysokiej jakości odlewów żeliwnych

#### Zastosowanie:

- Zalecane jako podstawowe wyposażenie frezarek, wiertarek, strugarek itp.

#### Wyposażenie standardowe:

- Korba
- Wpusty ustalające

#### Особенности:

- Возможность быстрой и легкой перестановки подвижной губки на требуемый размер, благодаря специальной системе блокировки
- Подвижные губки с одной стороны рифленые, с другой гладкие, закаленные и шлифованные
- Зажимной винт полностью защищен от загрязнения и попадания стружки
- Отшлифованная стальная планка блокирующего механизма
- Корпус и подвижная губка изготовлены из высококачественных чугуновых отливок

#### Применение:

- Разработаны для использования на фрезерных, сверлильных, строгальных станках и т.д.

#### Стандартная комплектация:

- Рухаятка
- Шпонки установочные

Pasująca podstawa obrotowa  
 Поворотная основа



Тип 6587  
 стр. 226

Akcesoria • Аксессуары 224-236