



**3602**



**Wypożenie standardowe**  
Стандартная комплектация



**1 Kpl. szczęk jednolitych twardychzew.**  
1 Клп. прямых цельных закаленных кулачков



**1 Kpl. szczęk jednolitych twardychzew.**  
1 Клп. обратных цельных закаленных кулачков

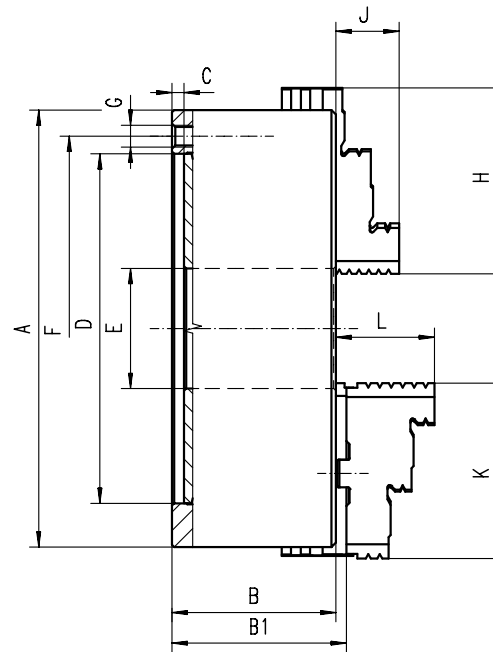


**1 Klucz**  
1 Ключ

**Części zamienne • Запасные части 100-111**

**Dane techniczne • Техн. характеристики 112-119**

Nr produktu	Typ
Код продукта	Тип
353602010500	3602-160
353602020700	3602-200
353602030900	3602-250
353602040000	3602-315
353602050200	3602-400
353602060400	3602-500
353602070600	3602-630



- Wyposażony w szczęki z podwójnymi prowadnicami
- Szlifowane powierzchnie robocze

- Двойные направляющие
- Отшлифованные рабочие поверхности

A	B	B1	C	D H7	E	F	G	J	L	kg
										кг
160	74,5	79,3	6,5	125	42	140	6xM10	25,0	43,1	10,0
200	83,0	87,8	6,5	160	55	176	6xM10	29,0	45,0	17,5
250	96,0	99,8	6,0	200	76	224	6xM12	34,0	53,0	29,0
315	111,0	115,1	6,3	260	103	286	6xM16	41,3	57,0	50,0
400	120,0	127,2	6,0	330	136	362	6xM16	56,0	67,0	85,0
500	140,0	150,8	16,0	420	190	458	6xM16	60,0	78,5	145,0
630	155,0	166,3	10,0	545	252	586	6xM16	70,0	87,0	265,0

**Większe rozmiary dostępne na stronie 80-93! • Большие размеры на странице 80-93!**



**3603**



**Wypożenie standardowe**  
Стандартная комплектация



**1 Kpl. szczęk górnych twardych**  
1 Клп. закаленных накладных кулачков



**1 Kpl. szczęk podstawowych**  
1 Клп. мастер кулачков (рейки)



**1 Klucz**  
1 Ключ

**Części zamienne • Запасные части 100-111**

**Dane techniczne • Техн. характеристики 112-119**

Typ	Nr produktu
Тип	Код продукта
3603-160	353603010300
3603-200	353603020500
3603-250	353603030700
3603-315	353603040900
3603-400	353603050000
3603-500	353603060200
3603-630	353603070400