


3264


Wypożeganie standardowe
 Стандартная комплектация



1 Kpl. szczęk jednolitych twardychzew.
 1 Кл. прямых цельных закаленных кулачков



1 Kpl. szczęk jednolitych twardychzew.
 1 Кл. обратных цельных закаленных кулачков

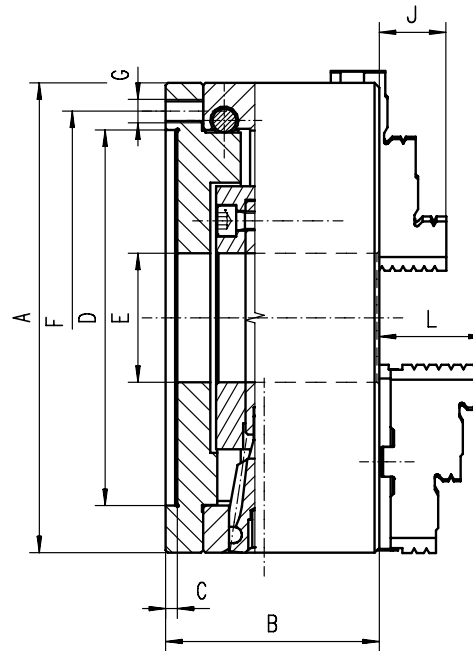


1 Klucz
 1 Ключ

Części zamienne • Запасные части 100-111

Dane techniczne • Тех. характеристики 112-119

| Nr produktu | Typ |
|--------------|----------|
| Код продукта | Тип |
| 353264002300 | 3264-80 |
| 353264000800 | 3264-100 |
| 353264010000 | 3264-125 |
| 353264020100 | 3264-160 |
| 353264030300 | 3264-200 |
| 353264040500 | 3264-250 |
| 353264050700 | 3264-315 |



- Szlifowane powierzchnie robocze
- Powtarzalność dokładności mocowania: 0,015 mm
- Duża dokładność mocowania: przy pomocy wkrętów regulacyjnych w korpusie uchwytu możliwe jest ustawienie prawie zerowego bicia mocowanego przedmiotu
- Do ustawiania mocowanego przedmiotu do żądanej dokładności służą 3 ustawione stycznie wkręty regulacyjne
- Hartowane śruby ustalające
- Montowane na wrzecionie obrabiarki przy pomocy tarczy zabierakowej na tylnej części uchwytu

| A | B | C min. | D H7 | E min. | F | G | J | L | kg |
|-----|-------|--------|------|--------|-----|-------|------|------|------|
| | | | | | | | | | кг |
| 80 | 59,0 | 3 | 56 | 16 | 67 | 3xM6 | 13,0 | - | 2,8 |
| 100 | 69,0 | 4 | 70 | 20 | 83 | 3xM8 | 17,0 | - | 3,5 |
| 125 | 70,0 | 5 | 95 | 32 | 108 | 3xM8 | 20,0 | 40,0 | 5,6 |
| 160 | 80,5 | 5 | 125 | 42 | 140 | 3xM10 | 32,0 | 43,0 | 10,0 |
| 200 | 91,0 | 5 | 160 | 55 | 176 | 3xM10 | 29,0 | 45,0 | 17,2 |
| 250 | 103,0 | 6 | 200 | 76 | 224 | 3xM12 | 34,5 | 52,6 | 34,5 |
| 315 | 120,0 | 6 | 260 | 103 | 286 | 3xM16 | 41,3 | 56,9 | 57,5 |

Większe rozmiary dostępne na stronie 80-93! • Большие размеры на странице 80-93!