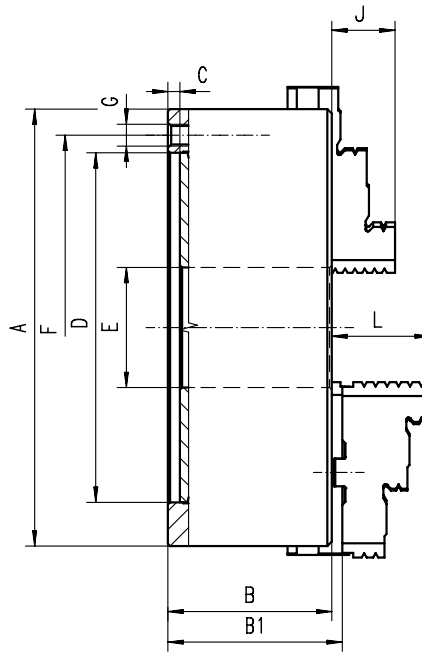


**3604**Wypożenie standardowe
Стандартная комплектация1 Kpl. szczęk jednolitych twardychzew.
1 Кл. прямых цельных закаленных кулачков1 Kpl. szczęk jednolitych twardychzew.
1 Кл. обратных цельных закаленных кулачков1 Klucz
1 Ключ

Części zamienne • Запасные части 100-111

Dane techniczne • Техн. характеристики 112-119



■ Szlifowane powierzchnie robocze

■ Отшлифованные рабочие поверхности

| Nr produktu | Typ |
|--------------|----------|
| Код продукта | Тип |
| 353604030500 | 3604-125 |
| 353604040700 | 3604-160 |
| 353604050900 | 3604-200 |
| 353604060000 | 3604-250 |
| 353604070200 | 3604-315 |
| 353604080400 | 3604-400 |
| 353604090600 | 3604-500 |
| 353604110200 | 3604-630 |

| A | B | B1 | C | D H7 | E | F | G | J | L | kg |
|-----|-------|-------|---|------|-------|-------|-------|----|------|-------|
| | | | | | | | | | | кг |
| 125 | 56,0 | 60,8 | 4 | 95 | 32,0 | 108,0 | 3xM8 | 20 | 40,0 | 5,0 |
| 160 | 64,5 | 69,3 | 4 | 125 | 42,0 | 140,0 | 6xM10 | 32 | 43,0 | 10,0 |
| 200 | 75,0 | 79,8 | 4 | 160 | 55,0 | 176,0 | 6xM10 | 29 | 45,0 | 17,5 |
| 250 | 85,0 | 88,8 | 5 | 200 | 76,0 | 224,0 | 6xM12 | 34 | 53,0 | 29,0 |
| 315 | 94,0 | 99,1 | 5 | 260 | 103,0 | 286,0 | 6xM16 | 43 | 57,0 | 50,0 |
| 400 | 105,0 | 113,8 | 5 | 330 | 136,0 | 362,0 | 6xM16 | 55 | 67,0 | 85,0 |
| 500 | 120,0 | 130,8 | 5 | 420 | 190,0 | 458,0 | 6xM16 | 60 | 79,0 | 145,0 |
| 630 | 135,0 | 146,3 | 7 | 545 | 252,0 | 586,0 | 6xM16 | 70 | 87,0 | 250,0 |

Większe rozmiary dostępne na stronie 80-93! • Большие размеры на странице 80-93!

3605Wypożenie standardowe
Стандартная комплектация1 Kpl. szczęk górnych twardych
1 Кл. закаленных накладных кулачков1 Kpl. szczęk podstawowych
1 Кл. мастер кулачков (рейки)1 Klucz
1 Ключ

Części zamienne • Запасные части 100-111

Dane techniczne • Техн. характеристики 112-119

| Typ | Nr produktu |
|----------|--------------|
| Тип | Код продукта |
| 3605-125 | 353605030300 |
| 3605-160 | 353605040500 |
| 3605-200 | 353605050700 |
| 3605-250 | 353605060900 |
| 3605-315 | 353605070000 |
| 3605-400 | 353605080200 |
| 3605-500 | 353605090400 |
| 3605-630 | 353605110000 |