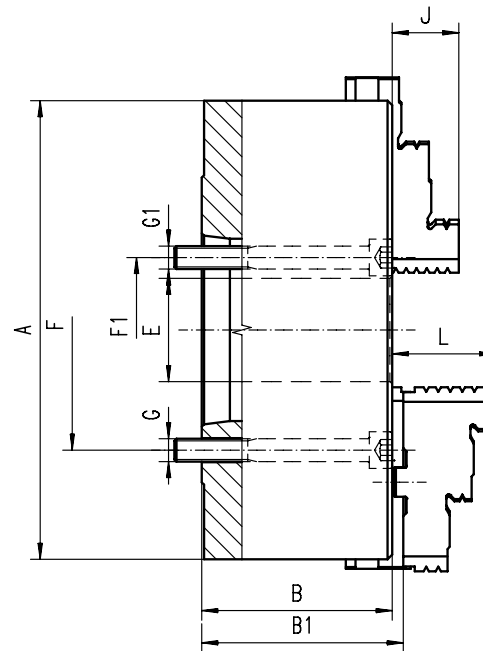


**3214**Wposażenie standardowe
Стандартная комплектация1 Kpl. szczęk jednolitych twardych zew.
1 Клп. прямых цельных закаленных кулачков1 Kpl. szczęk jednolitych twardych wew.
1 Клп. обратных цельных закаленных кулачков1 Klucz
1 Ключ

Części zamienne • Запасные части 100-111

Dane techniczne • Техн. характеристики 112-119

Nr produktu	Typ
Код продукта	Тип
353214250200	3214-160-5
353214290000	3214-200-5
353214300400	3214-200-6
353214320800	3214-250-5
353214330000	3214-250-6
353214340100	3214-250-8
353214360500	3214-315-6
353214370700	3214-315-8
353214390000	3214-400-6
353214400500	3214-400-8
353214411000	3214-400-11
353214420900	3214-500-8
353214431300	3214-500-11
353214461900	3214-630-11
353214471000	3214-630-15



■ Szlifowane powierzchnie robocze

■ Отшлифованные рабочие поверхности

A	St. 1:4 Кон. 1:4	B	B1	E	F	F1	G	G1	J	L	kg кг
160	5	81,5	86,3	42,0	-	61,9	-	3xM10	16	43,0	10
200	5	91,0	95,8	42,0	-	61,9	-	3xM10	29	45,0	19
200	6	91,0	95,8	55,0	-	82,6	-	3xM12	29	45,0	19
250	5	103,5	107,3	76,0	104,8	-	6xM10	-	34	53,0	32
250	6	103,5	107,3	55,0	-	82,6	-	6xM12	34	53,0	32
250	8	103,5	107,3	76,0	-	111,1	-	6xM16	34	53,0	32
315	6	117,7	122,8	103,0	133,4	-	6xM12	-	43	57,0	55
315	8	117,7	122,8	80,0	-	111,1	-	6xM16	43	57,0	55
400	6	128,5	137,3	103,0	133,4	-	6xM12	-	55	67,0	92
400	8	128,5	137,3	136,0	171,4	-	6xM16	-	55	67,0	92
400	11	128,5	137,3	130,0	-	165,1	-	6xM 20	55	67,0	92
500	8	146,0	157,3	136,0	171,4	-	6xM16	-	60	79,0	160
500	11	146,0	157,3	190,0	235,0	-	6xM20	-	60	79,0	160
630	11	165,0	175,8	190,0	235,0	-	6xM20	-	70	87,0	285
630	15	165,0	175,8	190,0	-	247,6	-	6xM24	70	87,0	285

Większe rozmiary dostępne na stronie 80-93! • Большие размеры на странице 80-93!

3215Wposażenie standardowe
Стандартная комплектация1 Kpl. szczęk górnych twardych
1 Клп. закаленных накладных кулачков1 Kpl. szczęk podstawowych
1 Клп. мастер кулачков (рейки)1 Klucz
1 Ключ

Części zamienne • Запасные части 100-111

Dane techniczne • Техн. характеристики 112-119

Typ	Nr produktu
Тип	Код продукта
3215-160-5	353215250000
3215-200-5	353215290800
3215-200-6	353215300200
3215-250-5	353215320600
3215-250-6	353215330800
3215-250-8	353215340000
3215-315-6	353215360300
3215-315-8	353215370500
3215-400-6	353215390900
3215-400-8	353215400300
3215-400-11	353215411800
3215-500-8	353215420700
3215-500-11	353215431100
3215-630-11	353215461700
3215-630-15	353215471900