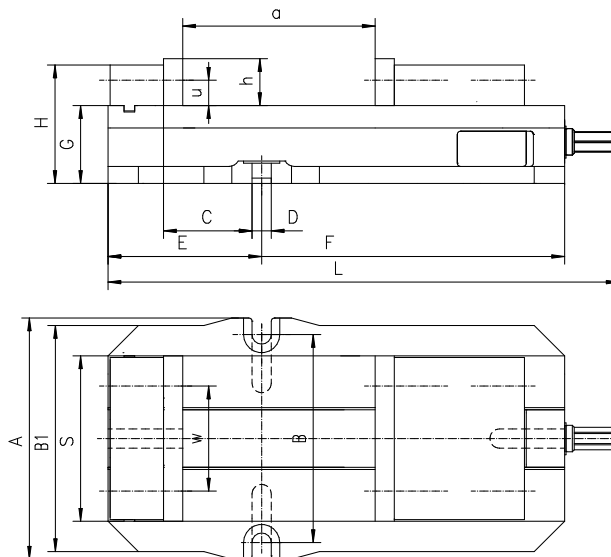
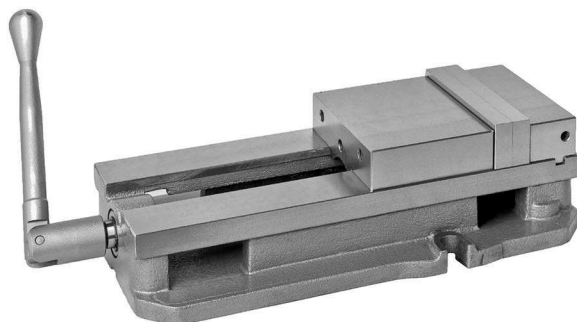
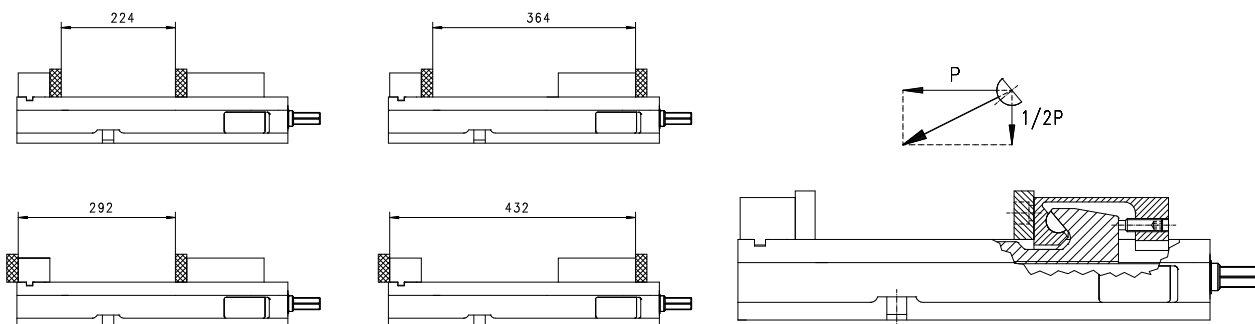


**6523**

**Z DOCISKIEM SZCZĘKI**  
 С УСИЛЕННЫМ ЗАЖИМОМ ГУБКИ



**Maksymalna długość mocowanego przedmiotu (mm) zależy od sposobu zamocowania wkładek szczękowych:**  
 Максимальная длина крепленного предмета (мм) зависит от способа закрепления вставок для губок:



**Właściwości:**

- Możliwość zamocowania wkładek szczękowych w 4 różnych wariantach, zwiększająca dodatkowo zakres mocowania obrabianych detali
- Wymienne, stalowe wkładki szczękowe, hartowane indukcyjnie i szlifowane
- Korpus i szczęka ruchoma wykonane z wysokiej jakości odlewów żeliwnych

**Zastosowanie:**

- Imadło przeznaczone do wszelkiego rodzaju prac frezarskich, szlifierskich, wiertarskich itp., wymagających wysokiej dokładności i pewności mocowania

**Wyposażenie standardowe:**

- Korba
- Wpusty ustalające

**Особенности:**

- Возможность крепления вставок в 4-х разных вариантах, увеличивает дополнительно диапазон крепления обрабатываемых деталей
- Сменные стальные вставки в губках индукционно закалены и отшлифованы
- Корпус и подвижная губка изготовлены из высококачественных чугунных отливок

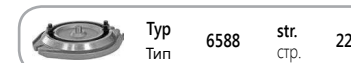
**Применение:**

- Предназначены для всех видов фрезерных, шлифовальных, сверлильных работ и т.п., требующих высокой точности крепления

**Стандартная комплектация:**

- Ручьятка
- Шпонки установочные

Pasująca podstawa obrotowa  
 Поворотная основа



Akcesoria • Аксессуары 224-236

Nr produktu	Typ	S	A	B	B1	C	D H7	E	F	G ±0,013	H -0,08	L	a	h	u	w	Max. siła mocująca [daN]	[kg]
Код продукта	Тип																Макс. усилие зажима [даН]	[кг]
326523160400	6523-155L	155L	226	195	212	83	18	144	428	73,025	111	479	224	44	23,8	98,4	4.500	34,2