

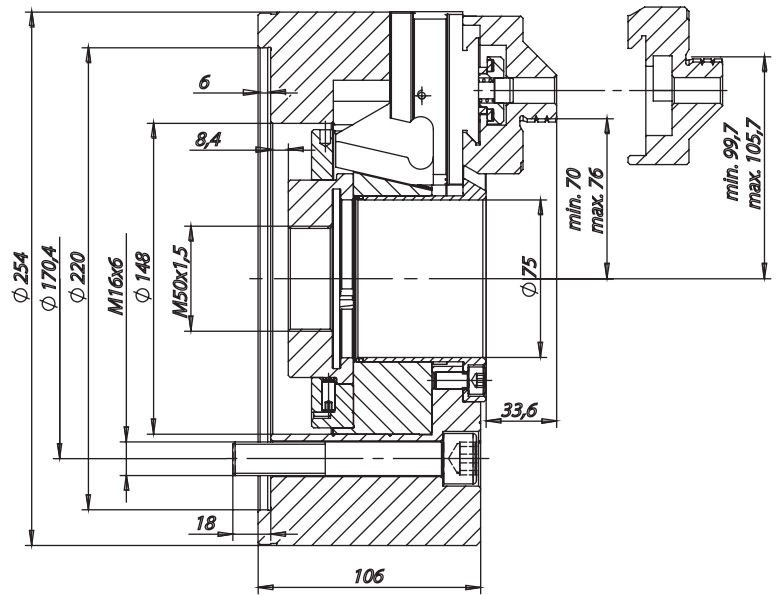
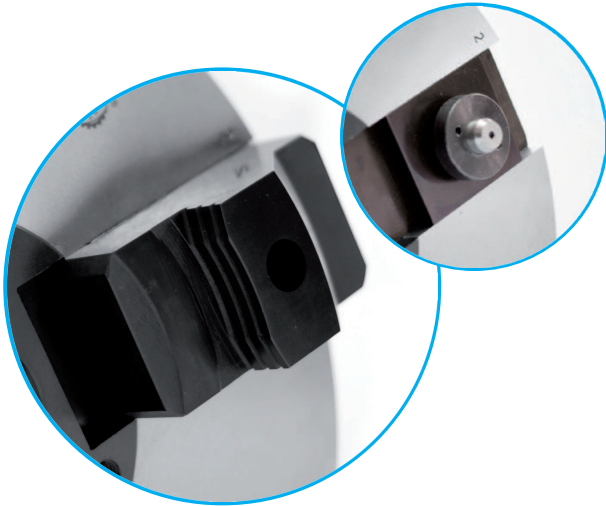


# KRAFTSPANNFUTTER MIT BACKENSCHNELLWECHSELSYSTEM

## POWER CHUCK WITH QUICK CHANGE JAW SYSTEM



2405-250 SWS



Erhältlich in diversen Durchmessern!  
Available in various diameters!

### EIGENSCHAFTEN: FEATURES:

- Backenschnellwechsellsystem  
Quick change jaw system
- Harte Umkehrbacken  
Hard reversible jaws
- Direkte und indirekte Befestigung  
Internal and external mounting
- Andere Ausführungen sind auf Anfrage möglich  
Can be modified according to customer needs

### ANWENDUNG: APPLICATION:

- Konstruiert für die Massenfertigung  
Designed for mass production
- Einsetzbar beim Drehen, Schleifen und anderen Arbeiten  
Applicable in turning, grinding and other works

Artikelnummer	Typ	Größe [mm] <sup>1</sup>	Max. Kolbenhub [mm] <sup>2</sup>	Max. Backenhub [mm] <sup>3</sup>	Max. Betätigungskraft [daN] <sup>4</sup>	Max. Gesamtspannkraft [daN] <sup>5</sup>	Max. Drehzahl [U/min] <sup>6</sup>	Massenträgheitsmoment [kgm <sup>2</sup> ] <sup>7</sup>	Gewicht ohne Aufsatzbacken [kg] <sup>8</sup>
Code number	Type								
352405563300	2405-250-SWS	250	27	6	4300	11100	4200	0,31	34

<sup>1</sup> Size [mm]  
<sup>2</sup> Max. wedge stroke [mm]  
<sup>3</sup> Jaw stroke [mm]  
<sup>4</sup> Max. draw bar pull [daN]  
<sup>5</sup> Max. total gripping force [daN]  
<sup>6</sup> Max. speed [rpm]  
<sup>7</sup> Moment of inertia [kgm<sup>2</sup>]  
<sup>8</sup> Weight without top jaws [kg]

Unser Spezialeinsatz erlaubt die schnelle und einfache Umrüstung unseres Kraftspannfutters mit Durchgangsbohrung in ein Kraftspannfutter ohne Durchgangsbohrung.  
Sparen Sie Zeit und Geld dank der flexiblen Anpassung unseres Produktes an Ihre Bedürfnisse!

Our special insert allows to convert through-hole into a non through-hole easily and quickly.  
Save time and money thanks to the flexible customization of the product to your needs!

