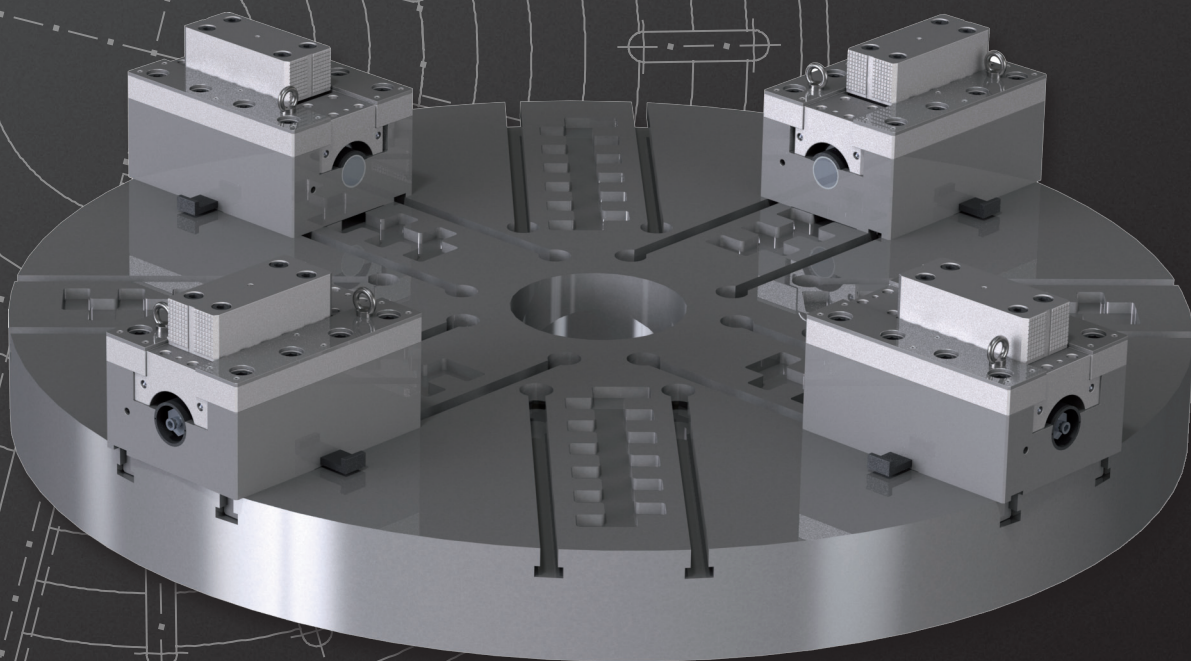


BISON

Крепежные элементы используются во время точения, сверления, развертывания и фрезерования предметов неправильной формы. Благодаря специальным решениям, можно достичь высокой силы зажима с минимальными усилиями оператора.

AUFSPANNPLATTEN & KLAUENKÄSTEN

CLAMPING ELEMENTS



BISON ORIGINALS

EMPOWERED BY PRECISION

bisonbial@bisonbial.ru
www.bisonbial.ru

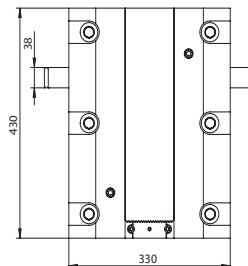
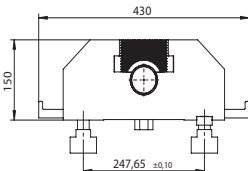


KLAUENKASTEN

CLAMPING JAWS

KRAFTVERSTÄRKTER KLAUENKASTEN MIT JAKOB® KRAFTSPANNSCHRAUBEN MSP IM 4ER SET

SET OF 4 CLAMPING JAWS WITH JAKOB® POWER-CLAMPING SCREWS MSP



EIGENSCHAFTEN: FEATURES:

- Erhöhte Spannkraft mit bis zu 20.000 daN
Increased gripping force up to 20 000 daN
- Stahlkörper mit geschliffenen und gehärteten
Führungsflächen
Steel body, hardened and ground guideways
- Gehärtete Spannbacken auf HRC 57÷60
Hardened clamping jaws HRC 57÷60

ANWENDUNG: APPLICATION:

- Hohe Spannkraften schon bei geringem Kraftaufwand
High clamping force obtained with operator minimum effort
- Einsetzbar beim Drehen, Bohren, Reiben und Fräsen von
asymmetrischen Werkstücken
Used in turning, drilling, reaming and milling of irregular
shaped workpieces
- In erster Linie für den Einsatz auf Aufspannplatten
konstruiert
Primarily suited for integration with face plates

Artikelnummer	Bezeichnung	Spannkraft [daN]	Gewicht* [kg]	Abmessung der Nutensteine** [mm]
Code number	Type	Gripping force [daN]	Weight* [kg]	Slot nut dimensions** [mm]
359171070000	9171-430-20T MSP	20 000	164	31,75 x 16 x 88

* Gewicht eines Klauenkastens

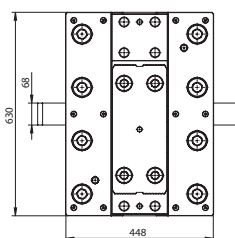
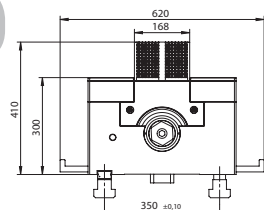
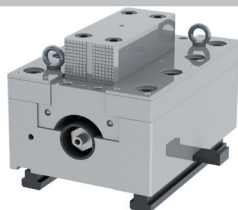
* Weight of 1 jaw

** Breite x Höhe x Länge

** Width x height x length

KRAFTVERSTÄRKTER KLAUENKASTEN MIT JAKOB® KRAFTSPANNSCHRAUBEN MSPD IM 4ER SET

SET OF 4 CLAMPING JAWS WITH JAKOB® POWER-CLAMPING SCREWS MSPD



EIGENSCHAFTEN: FEATURES:

- Erhöhte Spannkraft mit bis zu 20.000 daN
Increased gripping force up to 20 000 daN
- Stahlkörper mit geschliffenen und gehärteten
Führungsflächen
Steel body, hardened and ground guideways
- Gehärtete Spannbacken auf HRC 57÷60
Hardened clamping jaws HRC 57÷60

ANWENDUNG: APPLICATION:

- Hohe Spannkraften schon bei geringem Kraftaufwand
High clamping force obtained with operator minimum effort
- Einsetzbar beim Drehen, Bohren, Reiben und Fräsen von
asymmetrischen Werkstücken
Used in turning, drilling, reaming and milling of irregular
shaped workpieces
- In erster Linie für den Einsatz auf Aufspannplatten
konstruiert
Primarily suited for integration with face plates

Artikelnummer	Bezeichnung	Spannkraft [daN]	Gewicht* [kg]	Abmessung der Nutensteine** [mm]
Code number	Type	Gripping force [daN]	Weight* [kg]	Slot nut dimensions** [mm]
359171090300	9171-630-40T MSPD	40 000	705	42 x 24 x 110

* Gewicht eines Klauenkastens

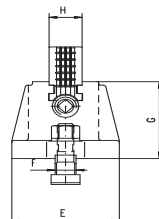
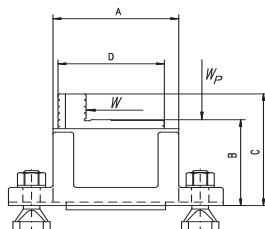
* Weight of 1 jaw

** Breite x Höhe x Länge

** Width x height x length

SET MIT VIER SPANNBACKEN

SET OF 4 CLAMPING JAWS



EIGENSCHAFTEN: FEATURES:

- Gusskörper mit geschliffenen und gehärteten
Führungsflächen
Cast iron body, hardened and ground guideways
- Gehärtete umkehrbare Spannbacken HRC 57 ÷ 60
Hardened reversible clamping jaws HRC 57÷60

ANWENDUNG: APPLICATION:

- Einsetzbar beim Drehen, Bohren, Reiben und Fräsen von
asymmetrischen Werkstücken
Used in turning, drilling, reaming and milling of irregular
shaped workpieces
- In erster Linie für den Einsatz auf Aufspannplatten
konstruiert
Primarily suited for integration with face plates

Artikelnummer	Bezeichnung	A	B	C	D	E	F	G	H	Gewicht* [kg]	W**	Wp**
Code number	Type									Weight* [kg]		
359170020201	9170-6"	152	122,8	159,8	127	130	25,4	110	40 (1.575)	12,5 (27,5 lb)	7000 lb	14000 lb
359170030401	9170-8"	200	132	169,8	150	140	25,4	110	52 (2.047)	15,8 (35 lb)	9000 lb	18000 lb

* Gewicht eines Klauenkastens

** Weight of 1 jaw

** Last

** Load

AUFSPANNPLATTE 4200

FACE PLATE 4200



AUFSPANNPLATTE

FACE PLATE

EIGENSCHAFTEN:

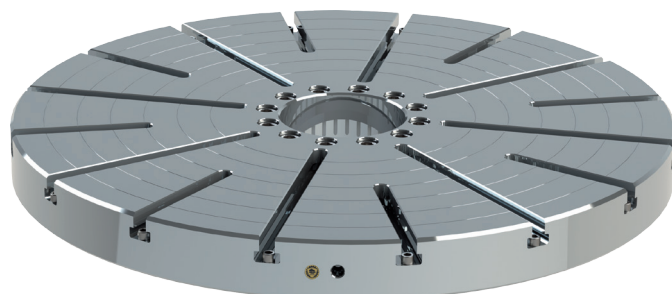
FEATURES:

- Mit zusätzlichen T-Nuten ab Ø 1000 mm
Additional T-slots in dimensions up to 1000 mm
- Erhältlich mit A, C & D Spindel-Befestigungen
Available with A, C & D mount type
- Gusskörper
Cast iron body

APPLICAZIONE:

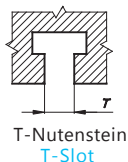
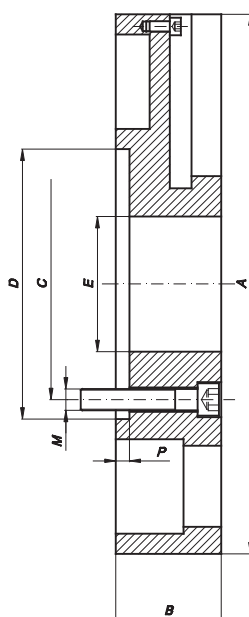
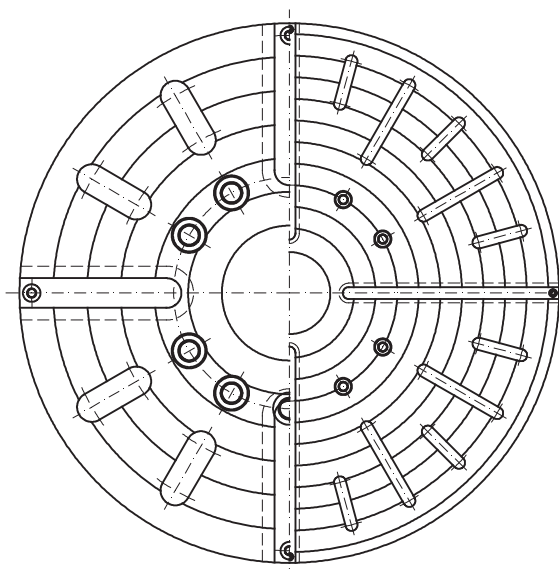
UTILISATION:

- Einsetzbar beim Drehen, Bohren, Reiben und Fräsen von asymmetrischen Werkstücken
Used in turning, drilling, reaming and milling of irregular shaped workpieces
- Direktmontage auf der Spindelnase
Direct mounting on the spindle nose
- Indirekte Montage auf der Spindelnase durch die Adapterflansche
Indirect mounting on the spindle nose through the adapter plate
- Nach Ihren Wünschen maßgeschneidert bestellbar
Made to order according to customer specifications



400 - 1000 mm

1250 - 1500 mm



T-Nutenstein
T-Slot

Artikelnummer	Bezeichnung	A	B	C	D	E	M	P	T	Kurzkegel			
Code number	Type	A	B	C	D	E	M	P	T	Short taper			
354200040400	4200 - 400	400	78	171.4	200	100	M18	10	18	6	8	11	15
354200050600	4200 - 500	500	78	235	270	125	M22	12	22	6	8	11	15
354200060800	4200 - 630	630	80	235	270	160	M22	12	22	8	11	15	
354200080100	4200 - 800	800	85	330.2	380	200	M26	12	22	8	11	15	
354200090300	4200 - 915	915	85	330.2	370	190	M26	18	22	8	11	15	
354200100800	4200 - 1000	1000	90	330.2	370	190	M26	18	28	11	15	20	
354200200900	4200 - 1250	1250	90	500	550	190	M26	18	28	11	15	20	
354200400000	4200 - 1400	1400	95	500	550	190	M26	18	28	11	15	20	
354200500100	4200 - 1500	1500	95	500	550	190	M26	18	28	11	15	20	