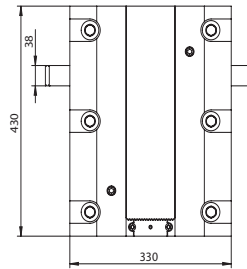
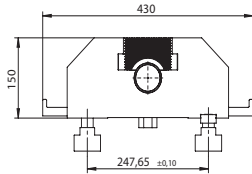




KLAUENKASTEN CLAMPING JAWS

KRAFTVERSTÄRKTER KLAUENKASTEN MIT JAKOB® KRAFTSPANNSCHRAUBEN MSP IM 4ER SET

SET OF 4 CLAMPING JAWS WITH JAKOB® POWER-CLAMPING SCREWS MSP



EIGENSCHAFTEN: FEATURES:

- Erhöhte Spannkraft mit bis zu 20.000 daN
Increased gripping force up to 20 000 daN
- Stahlkörper mit geschliffenen und gehärteten Führungsflächen
Steel body, hardened and ground guideways
- Gehärtete Spannbacken auf HRC 57÷60
Hardened clamping jaws HRC 57÷60

ANWENDUNG: APPLICATION:

- Hohe Spannkräfte schon bei geringem Kraftaufwand
High clamping force obtained with operator minimum effort
- Einsetzbar beim Drehen, Bohren, Reiben und Fräsen von asymmetrischen Werkstücken
Used in turning, drilling, reaming and milling of irregular shaped workpieces
- In erster Linie für den Einsatz auf Aufspannplatten konstruiert
Primarily suited for integration with face plates

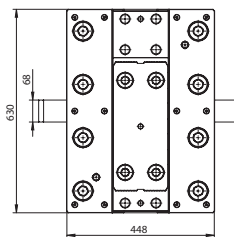
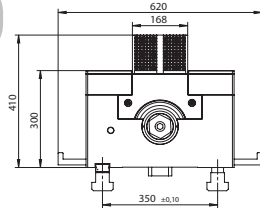
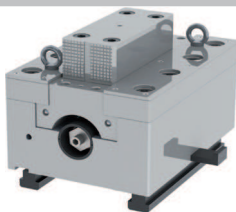
Artikelnummer	Bezeichnung	Spannkraft [daN]	Gewicht* [kg]	Abmessung der Nutensteine** [mm]
Code number	Type	Gripping force [daN]	Weight* [kg]	Slot nut dimensions** [mm]
359171070000	9171-430-20T MSP	20 000	164	31,75 x 16 x 88

* Gewicht eines Klauenkastens
** Breite x Höhe x Länge

* Weight of 1 jaw
** Width x height x length

KRAFTVERSTÄRKTER KLAUENKASTEN MIT JAKOB® KRAFTSPANNSCHRAUBEN MSPD IM 4ER SET

SET OF 4 CLAMPING JAWS WITH JAKOB® POWER-CLAMPING SCREWS MSPD



EIGENSCHAFTEN: FEATURES:

- Erhöhte Spannkraft mit bis zu 20.000 daN
Increased gripping force up to 20 000 daN
- Stahlkörper mit geschliffenen und gehärteten Führungsflächen
Steel body, hardened and ground guideways
- Gehärtete Spannbacken auf HRC 57÷60
Hardened clamping jaws HRC 57÷60

ANWENDUNG: APPLICATION:

- Hohe Spannkräfte schon bei geringem Kraftaufwand
High clamping force obtained with operator minimum effort
- Einsetzbar beim Drehen, Bohren, Reiben und Fräsen von asymmetrischen Werkstücken
Used in turning, drilling, reaming and milling of irregular shaped workpieces
- In erster Linie für den Einsatz auf Aufspannplatten konstruiert
Primarily suited for integration with face plates

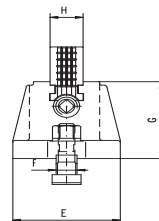
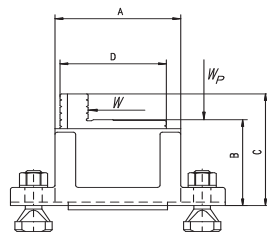
Artikelnummer	Bezeichnung	Spannkraft [daN]	Gewicht* [kg]	Abmessung der Nutensteine** [mm]
Code number	Type	Gripping force [daN]	Weight* [kg]	Slot nut dimensions** [mm]
359171090300	9171-630-40T MSPD	40 000	705	42 x 24 x 110

* Gewicht eines Klauenkastens
** Breite x Höhe x Länge

* Weight of 1 jaw
** Width x height x length

SET MIT VIER SPANNBACKEN

SET OF 4 CLAMPING JAWS



EIGENSCHAFTEN: FEATURES:

- Gusskörper mit geschliffenen und gehärteten Führungsflächen
Cast iron body, hardened and ground guideways
- Gehärtete umkehrbare Spannbacken HRC 57 ÷ 60
Hardened reversible clamping jaws HRC 57÷60

ANWENDUNG: APPLICATION:

- Einsetzbar beim Drehen, Bohren, Reiben und Fräsen von asymmetrischen Werkstücken
Used in turning, drilling, reaming and milling of irregular shaped workpieces
- In erster Linie für den Einsatz auf Aufspannplatten konstruiert
Primarily suited for integration with face plates

Artikelnummer	Bezeichnung	A	B	C	D	E	F	G	H	Gewicht* [kg]	W**	Wp**
										Weight* [kg]		
Code number	Type											
359170020201	9170-6"	152	122,8	159,8	127	130	25,4	110	40 (1.575)	12,5 (27,5 lb)	7000 lb	14000 lb
359170030401	9170-8"	200	132	169,8	150	140	25,4	110	52 (2.047)	15,8 (35 lb)	9000 lb	18000 lb

* Gewicht eines Klauenkastens
** Last

* Weight of 1 jaw
** Load