

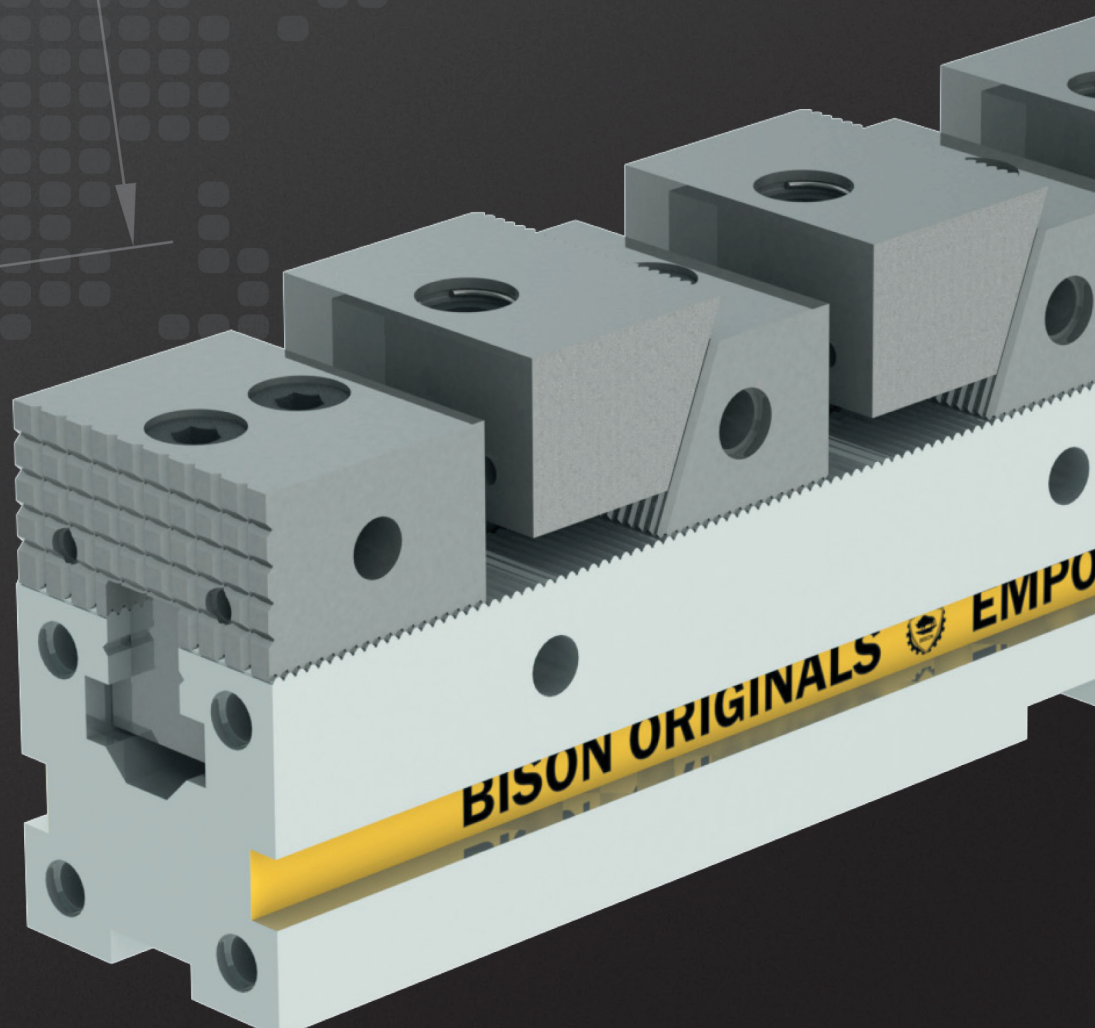


BISON

Модульные системы крепления, используемые в тисках прецизионных BISON увеличивают объем стола машины, тем самым уменьшая время, необходимое на смену деталей и повышая производительность. Возможности использования разного количества кулачков, позволяет легко настроить их параметры для определенной формы деталей.

MEHRFACHSPANNER

MODULAR CLAMPING SYSTEMS



BISON ORIGINALS

EMPOWERED BY PRECISION

bisonbial@bisonbial.ru
www.bisonbial.ru



MEHRFACHSPANNER MIT GLATTEN BACKEN

VICES WITH SMOOTH JAWS

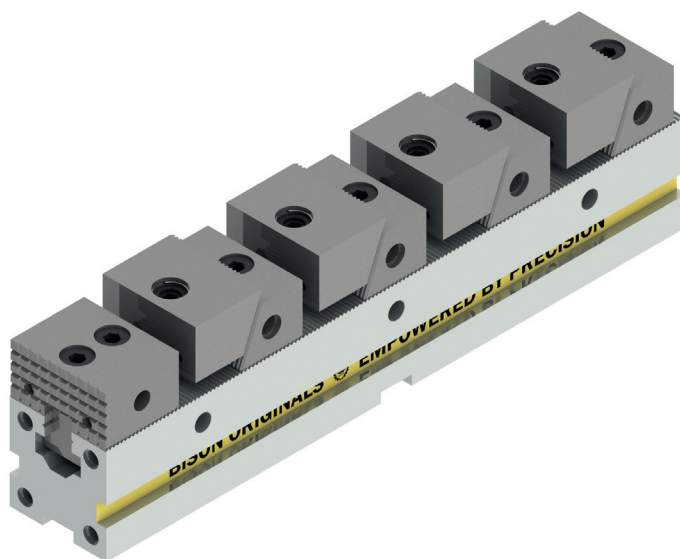
**6850**

LIEFERUMFANG: INCLUDED IN DELIVERY:

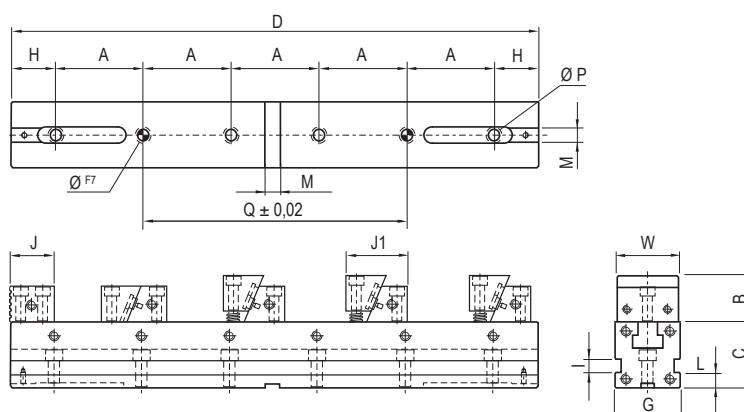
- 4 bewegliche Spannbacken
4 movable jaws
- 1 feststehende Spannbacke
1 fixed jaw
- 2 Endanschläge
2 positioning nuts
- 4 Werkstückanschläge
4 workstops
- Spannschlüssel
T-wrench

EIGENSCHAFTEN: FEATURES:

- Alle relevanten Grund- und Führungsflächen geschliffen
All relevant surfaces grounded
- Anzahl der Spannbacken kann variiert werden
Quantity of jaws can be set up individually
- Einsatz im Verbund möglich
May work with assemblies



Type	Artikelnummer	A	B	C	D	G	J	J1	I	L	M ^{H7}	W	ØP	Q	ØF7	kg
Type	Code number															
6850-300/50	326850530900	100	32/25	50	300	50	38	55/58	12	15	16	49	9	100	10	7,20
6850-400/50	326850540000	100	32/25	50	400	50	38	55/58	12	15	16	49	9	100	10	8,70
6850-500/50	326850550200	100	32/25	50	500	50	38	55/58	12	15	16	49	9	300	10	10,10
6850-600/50	326850560400	100	32/25	50	600	50	38	55/58	12	15	16	49	9	300	10	11,60
6850-700/50	326850570600	100	32/25	50	700	50	38	55/58	12	15	16	49	9	400	10	13,00
6850-400/75	326850740200	100	40	75	400	75	50	70/75	16	20	16	74	13	300	16	22,45
6850-500/75	326850750400	100	40	75	500	75	50	70/75	16	20	16	74	13	200	16	25,95
6850-600/75	326850760600	100	40	75	600	75	50	70/75	16	20	16	74	13	300	16	29,45
6850-700/75	326850770800	100	40	75	700	75	50	70/75	16	20	16	74	13	400	16	32,95
6850-800/75	326850780000	100	40	75	800	75	50	70/75	16	20	16	74	13	500	16	36,40
6850-700/100	326850170200	100	60	100	700	100	70	94,5/98,5	12	20	16	99	17	400	16	65,10
6850-800/100	326850180400	100	60	100	800	100	70	94,5/98,5	12	20	16	99	17	500	16	70,60
6850-900/100	326850190600	100	60	100	900	100	70	94,5/98,5	12	20	16	99	17	400	16	77,60
6850-1000/100	326850100000	100	60	100	1000	100	70	94,5/98,5	12	20	16	100	17	500	16	83,30



MEHRFACHSPANNER MIT GESTUFTEN BACKEN

VICES WITH STEP JAWS


6851

LIEFERUMFANG: INCLUDED IN DELIVERY:

- **4 bewegliche Spannbacken***
4 movable jaws*
- **1 feststehende Spannbacke**
1 fixed jaw
- **2 Endanschlüge**
2 positioning nuts
- **4 Werkstückanschlüge**
4 workstops
- **Spannschlüssel**
T-wrench

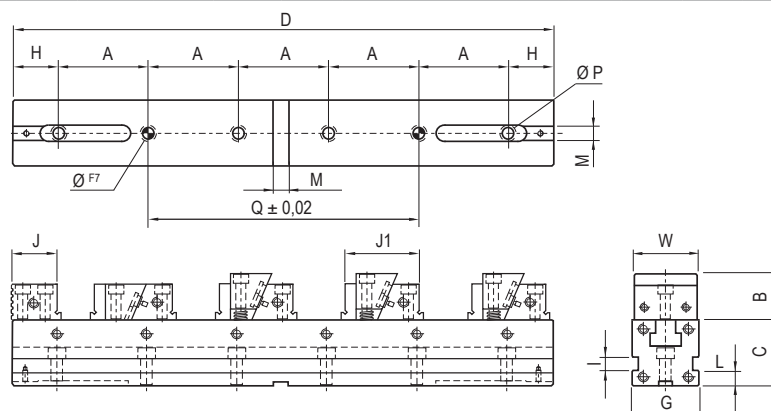
EIGENSCHAFTEN: FEATURES:

- **Alle relevanten Grund- und Führungsflächen geschliffen**
All relevant surfaces grounded
- **Anzahl der Spannbacken kann variiert werden**
Quantity of jaws can be set up individually
- **Einsatz im Verbund möglich**
May work with assemblies

* Typ 6851-300/50 und 6851/75 beinhalten nur 3 Backen

* Type 6851-300/50 and 6851-400/75 include 3 jaws only

Typ	Artikelnummer	A	B	C	D	G	J	J1	I	L	M ^{H7}	W	ØP	Q	ØF7	kg
Type	Code number															
6851-300/50*	326851530700	100	32/25	50	300	50	38	65/68	12	15	16	49	9	100	10	7,25
6851-400/50	326851540900	100	32/25	50	400	50	38	65/68	12	15	16	49	9	100	10	8,80
6851-500/50	326851550000	100	32/25	50	500	50	38	65/68	12	15	16	49	9	300	10	10,20
6851-600/50	326851560200	100	32/25	50	600	50	38	65/68	12	15	16	49	9	300	10	11,70
6851-700/50	326851570400	100	32/25	50	700	50	38	65/68	12	15	16	49	9	400	10	13,85
6851-400/75*	326851740000	100	40	75	400	75	50	83/88	16	20	16	74	13	300	16	21,90
6851-500/75	326851750200	100	40	75	500	75	50	83/88	16	20	16	74	13	200	16	25,40
6851-600/75	326851760400	100	40	75	600	75	50	83/88	16	20	16	74	13	300	16	28,90
6851-700/75	326851770600	100	40	75	700	75	50	83/88	16	20	16	74	13	400	16	32,40
6851-800/75	326851780800	100	40	75	800	75	50	83/88	16	20	16	74	13	500	16	38,10
6851-700/100	326851170000	100	60	100	700	100	70	109/113	12	20	16	99	17	400	16	68,30
6851-800/100	326851180200	100	60	100	800	100	70	109/113	12	20	16	99	17	500	16	73,80
6851-900/100	326851190400	100	60	100	900	100	70	109/113	12	20	16	99	17	400	16	81,00
6860-1000/100	326851100800	100	60	100	1000	100	70	109/113	12	20	16	100	17	500	16	86,50



MEHRFACHSPANNER MIT DOPPEL-SPANNBACKEN

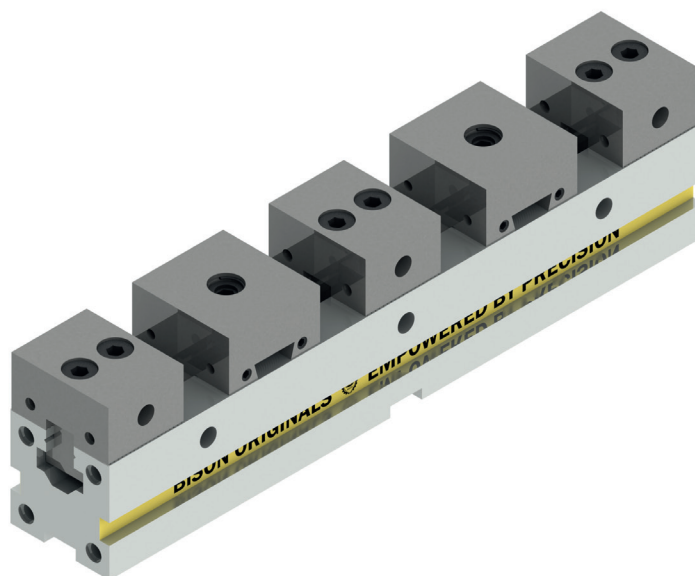
VICES WITH DOUBLE CLAMPING JAWS



6852

LIEFERUMFANG: INCLUDED IN DELIVERY:

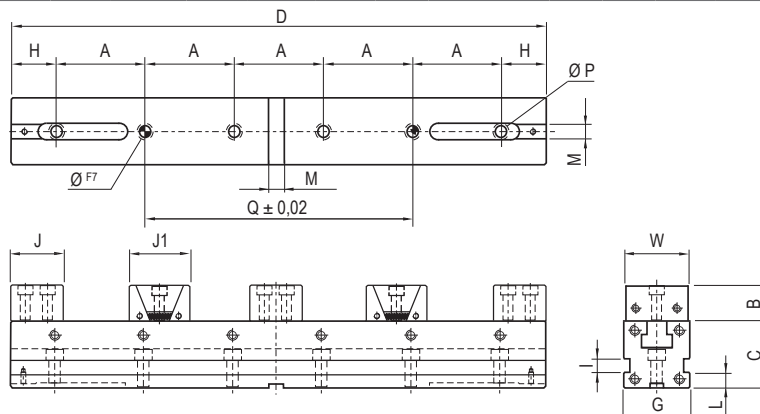
- **2 bewegliche Doppel-Spannbacken**
2 movable jaws with double mounting
- **3 feststehende Spannbacken**
3 fixed jaws
- **2 Endanschläge**
2 positioning nuts
- **4 Werkstückanschläge**
4 workstops
- **Spannschlüssel**
T-wrench



EIGENSCHAFTEN: FEATURES:

- **Alle relevanten Grund- und Führungsflächen geschliffen**
All relevant surfaces grounded
- **Anzahl der Spannbacken kann variiert werden**
Quantity of jaws can be set up individually
- **Einsatz im Verbund möglich**
May work with assemblies

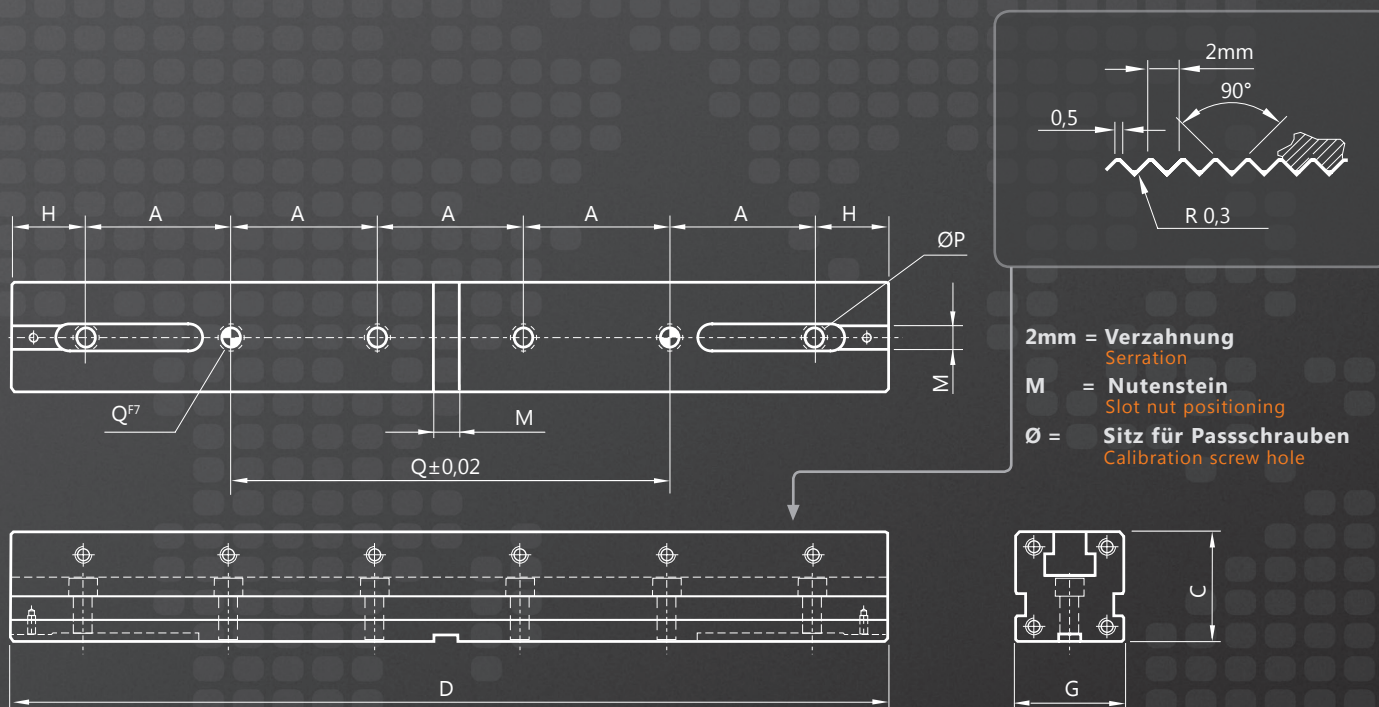
Typ	Artikelnummer	A	B	C	D	G	J	J1	I	L	M ^{H7}	W	ØP	Q	ØF7	kg
Type	Code number															
6852-300/50	326852530500	100	25	50	300	50	38	44/50	12	15	16	49	9	100	10	6,60
6852-400/50	326852540700	100	25	50	400	50	38	44/50	12	15	16	49	9	100	10	8,10
6852-500/50	326852550900	100	25	50	500	50	38	44/50	12	15	16	49	9	300	10	9,50
6852-600/50	326852560000	100	25	50	600	50	38	44/50	12	15	16	49	9	300	10	11,00
6852-700/50	326852570200	100	25	50	700	50	38	44/50	12	15	16	49	9	400	10	12,50
6852-400/75	326852740900	100	40	75	400	75	50	52/58	16	20	16	74	13	300	16	20,79
6852-500/75	326852750000	100	40	75	500	75	50	52/58	16	20	16	74	13	200	16	24,29
6852-600/75	326852760200	100	40	75	600	75	50	52/58	16	20	16	74	13	300	16	27,79
6852-700/75	326852770400	100	40	75	700	75	50	52/58	16	20	16	74	13	400	16	31,29
6852-800/75	326852780600	100	40	75	800	75	50	52/58	16	20	16	74	13	500	16	34,80
6852-700/100	326852170900	100	60	100	700	100	70	84/90	12	20	16	99	17	400	16	63,00
6852-800/100	326852180000	100	60	100	800	100	70	84/90	12	20	16	99	17	500	16	68,50
6852-900/100	326852190200	100	60	100	900	100	70	84/90	12	20	16	99	17	400	16	74,00
6852-1000/100	326852100600	100	60	100	1000	100	70	84/90	12	20	16	100	17	500	16	79,50



MEHRFACHSPANNER MODULAR CLAMPING SYSTEMS



DIE MODULARE LÖSUNG ZUR OPTIMIERUNG IHRER MASCHINENKAPAZITÄT THE MODULAR SOLUTION TO OPTIMIZE YOUR MACHINE OUTPUT



Mehrfachspanner in der Praxis Für jeden Anwendungsfall die optimale Lösung

Modular clamping in your day-to-day operations
Optimal solutions for every application



Anwendungsbeispiele
Typical arrangements

Die BISON Mehrfachspanner bieten Ihnen die Möglichkeit, Ihren Maschinentisch optimal und vollständig auszunutzen. Verkürzen Sie Ihre Rüstzeiten und steigern Sie so Ihre Produktivität.

Durch den Einsatz einer variablen Anzahl von Spannbacken können unterschiedlich geformte Werkstücke flexibel auf den Spannleisten positioniert werden.

Aufgrund der präzisionsgeschliffenen Elemente sind die Mehrfachspanner jederzeit miteinander kombinier- und austauschbar.

Verbinden Sie hohe Flexibilität mit einfacher Handhabung und gleichzeitiger Senkung Ihrer Kosten.

The BISON modular clamping system enables you to maximize the machine table capacity and thus reduce change over times and increase productivity.

Thanks to the variable quantity of the clamping jaws you can easily clamp variously shaped workpieces in a flexible way.

Precision grounded surfaces allow instantaneous and easy combination of the modules to work in individually set-up configurations.

Our new modular system provide a higher flexibility in manufacturing while simultaneously reducing your costs.

Unsere Mehrfachspanner - die perfekte Ergänzung zu unserem vielfältigen Schraubstockprogramm - in bewährter BISON Qualität.

Hochwertige Materialien und bedienerfreundliches Design für maximale Leistung, Zuverlässigkeit und Lebensdauer.

Our modular clamping system provide the perfect addition to our diversified vise program.

Superior materials and user friendly design guarantee maximum performance, durability and prolonged lifetime - as always when the BISON label is given.