



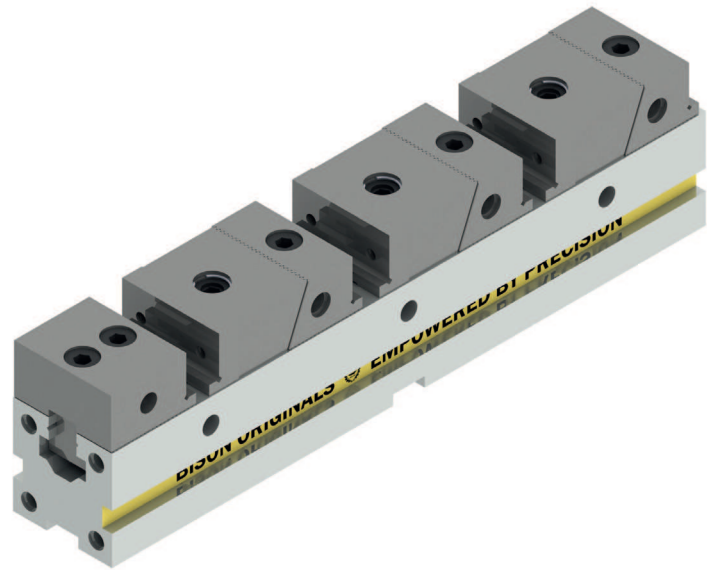
# MEHRFACHSPANNER MIT GESTUFTEN BACKEN

## VICES WITH STEP JAWS

6851

### LIEFERUMFANG: INCLUDED IN DELIVERY:

- 4 bewegliche Spannbacken\*  
4 movable jaws\*
- 1 feststehende Spannbacke  
1 fixed jaw
- 2 Endanschläge  
2 positioning nuts
- 4 Werkstückanschläge  
4 workstops
- Spannschlüssel  
T-wrench



### EIGENSCHAFTEN: FEATURES:

- Alle relevanten Grund- und Führungsflächen geschliffen  
All relevant surfaces grounded
- Anzahl der Spannbacken kann variiert werden  
Quantity of jaws can be set up individually
- Einsatz im Verbund möglich  
May work with assemblies

\* Typ 6851-300/50 und 6851/75 beinhalten nur 3 Backen

\* Type 6851-300/50 and 6851-400/75 include 3 jaws only

Typ	Artikelnummer	A	B	C	D	G	J	J1	I	L	M <sup>H7</sup>	W	ØP	Q	ØF7	kg
Type	Code number															
6851-300/50*	326851530700	100	32/25	50	300	50	38	65/68	12	15	16	49	9	100	10	7,25
6851-400/50	326851540900	100	32/25	50	400	50	38	65/68	12	15	16	49	9	100	10	8,80
6851-500/50	326851550000	100	32/25	50	500	50	38	65/68	12	15	16	49	9	300	10	10,20
6851-600/50	326851560200	100	32/25	50	600	50	38	65/68	12	15	16	49	9	300	10	11,70
6851-700/50	326851570400	100	32/25	50	700	50	38	65/68	12	15	16	49	9	400	10	13,85
6851-400/75*	326851740000	100	40	75	400	75	50	83/88	16	20	16	74	13	300	16	21,90
6851-500/75	326851750200	100	40	75	500	75	50	83/88	16	20	16	74	13	200	16	25,40
6851-600/75	326851760400	100	40	75	600	75	50	83/88	16	20	16	74	13	300	16	28,90
6851-700/75	326851770600	100	40	75	700	75	50	83/88	16	20	16	74	13	400	16	32,40
6851-800/75	326851780800	100	40	75	800	75	50	83/88	16	20	16	74	13	500	16	38,10
6851-700/100	326851170000	100	60	100	700	100	70	109/113	12	20	16	99	17	400	16	68,30
6851-800/100	326851180200	100	60	100	800	100	70	109/113	12	20	16	99	17	500	16	73,80
6851-900/100	326851190400	100	60	100	900	100	70	109/113	12	20	16	99	17	400	16	81,00
6860-1000/100	326851100800	100	60	100	1000	100	70	109/113	12	20	16	100	17	500	16	86,50

