



# MEHRFACHSPANNER MIT GLATTEN BACKEN

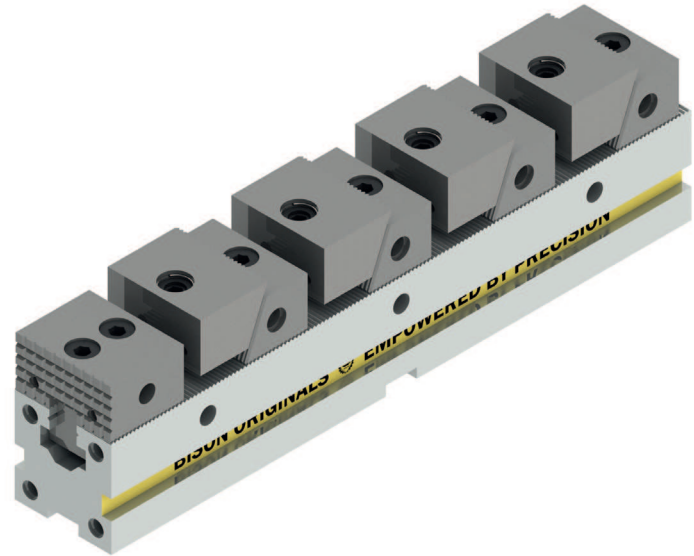
## VICES WITH SMOOTH JAWS



6850

**LIEFERUMFANG:**  
**INCLUDED IN DELIVERY:**

- **4 bewegliche Spannbacken**  
4 movable jaws
- **1 feststehende Spannbacke**  
1 fixed jaw
- **2 Endanschläge**  
2 positioning nuts
- **4 Werkstückanschläge**  
4 workstops
- **Spannschlüssel**  
T-wrench



**EIGENSCHAFTEN:**  
**FEATURES:**

- **Alle relevanten Grund- und Führungsflächen geschliffen**  
All relevant surfaces grounded
- **Anzahl der Spannbacken kann variiert werden**  
Quantity of jaws can be set up individually
- **Einsatz im Verbund möglich**  
May work with assemblies

Typ	Artikelnummer	A	B	C	D	G	J	J1	I	L	M <sup>H7</sup>	W	ØP	Q	ØF7	kg
Type	Code number															
6850-300/50	326850530900	100	32/25	50	300	50	38	55/58	12	15	16	49	9	100	10	7,20
6850-400/50	326850540000	100	32/25	50	400	50	38	55/58	12	15	16	49	9	100	10	8,70
6850-500/50	326850550200	100	32/25	50	500	50	38	55/58	12	15	16	49	9	300	10	10,10
6850-600/50	326850560400	100	32/25	50	600	50	38	55/58	12	15	16	49	9	300	10	11,60
6850-700/50	326850570600	100	32/25	50	700	50	38	55/58	12	15	16	49	9	400	10	13,00
6850-400/75	326850740200	100	40	75	400	75	50	70/75	16	20	16	74	13	300	16	22,45
6850-500/75	326850750400	100	40	75	500	75	50	70/75	16	20	16	74	13	200	16	25,95
6850-600/75	326850760600	100	40	75	600	75	50	70/75	16	20	16	74	13	300	16	29,45
6850-700/75	326850770800	100	40	75	700	75	50	70/75	16	20	16	74	13	400	16	32,95
6850-800/75	326850780000	100	40	75	800	75	50	70/75	16	20	16	74	13	500	16	36,40
6850-700/100	326850170200	100	60	100	700	100	70	94,5/98,5	12	20	16	99	17	400	16	65,10
6850-800/100	326850180400	100	60	100	800	100	70	94,5/98,5	12	20	16	99	17	500	16	70,60
6850-900/100	326850190600	100	60	100	900	100	70	94,5/98,5	12	20	16	99	17	400	16	77,60
6850-1000/100	326850100000	100	60	100	1000	100	70	94,5/98,5	12	20	16	100	17	500	16	83,30

