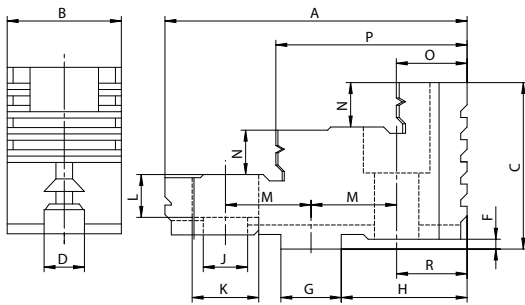




SPANNBACKEN FÜR RÖHM PLANSPIRALFUTTER JAWS COMPATIBLE WITH RÖHM'S SELF-CENTERING SCROLL CHUCKS

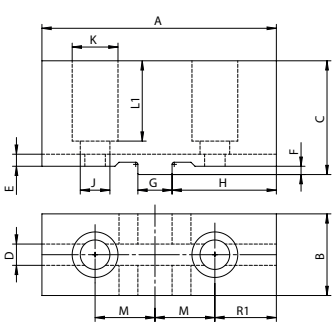


HARTE AUFSATZBACKEN ¹⁾

HARD TOP JAWS ¹⁾

■ Für Röhm 3-Backen selbstzentrierende Planspiralfutter Typ ZG-ZS
For Röhm 3-jaw self centering scroll chucks type ZG-ZS

Artikelnummer Code number	Größe [mm] Size [mm]	A	B	C	D	F	G	H	J	K	L	M	N	O	P	R	[kg]
398537710300	125	56	26	37,5	7,96	3,1	12,68	22,6	9	15	9	16	8	13	35	13	0,19
398537720500	140/160	66,7	28	41,5	7,96	3,1	12,68	28,5	9	15	10	19,05	10	15,8	42,8	15,8	0,27
398537730700	200/230	79,5	30	42,5	7,96	3,1	12,68	34,9	9	15	10	22,23	10	19	51,5	19	0,39
398537740900	250/270	95,3	36	52,5	12,72	3,1	19,03	39,7	14	20	13,5	26,98	14	22,2	60,2	22,2	0,66
398537750000	315	109,5	42	57,5	12,72	3,1	19,03	47,6	14	20	13,5	31,75	15	25,4	67,4	25,4	1,02

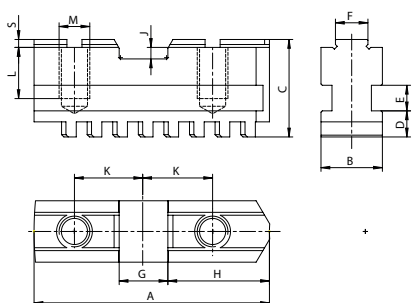


WEICHE AUFSATZBACKEN

SOFT TOP JAWS

■ Für Röhm 3-Backen selbstzentrierende Planspiralfutter Typ ZG-ZS
For Röhm 3-jaw self centering scroll chucks type ZG-ZS

Artikelnummer Code number	Größe [mm] Size [mm]	A	B	C	D	E	F	G	H	J	K	L1	M	R1	[kg]
398531630700	125	62	26,5	38	7,96	4,5	3,1	12,68	25,6	9	15	27	15,94	16	0,34
398531640900	140/160	74	28,5	42	7,96	4,5	3,1	12,68	32,2	9	15	30	19,04	19,5	0,5
398531650000	200/230	87	30,5	43	7,96	4,5	3,1	12,68	38,7	9	15	30	22,24	22,8	0,7
398531660200	250/270	103	36,5	53	12,71	4	3,7	19,04	50,7	14	20	41	27	24,5	1,42
316398570400	315	120	42,5	58	12,71	4	3,7	19,04	59,6	14	20	46	31,75	28,25	2,08



HARTE GRUNDBACKEN ¹⁾

HARD MASTER JAWS ¹⁾

■ Für Röhm 3-Backen selbstzentrierende Planspiralfutter Typ ZG-ZS
For Röhm 3-jaw self centering scroll chucks type ZG-ZS

Artikelnummer Code number	Größe [mm] Size [mm]	A	B	C	D	E	F	G	H	J	K	L	M	S	[kg]
398535711000	125	55	18	27,1	7,3	7	7,94	12,69	22,6	4,5	16	14,5	M8	3,1	0,12
398535712200	140	65	18	30,1	8,2	7	7,94	12,69	28,5	4,5	19,05	16	M8	3,1	0,17
398535713500	160	65	18	30,1	8,2	7	7,94	12,69	28,5	4,5	19,05	16	M8	3,1	0,17
398535714800	200	78	20	31,1	8,2	8	7,94	12,69	34,9	4,5	22,225	16	M8	3,1	0,22
398535715000	250	92	24	38,1	10,2	10	12,7	19,04	39,7	4,5	27	20	M12	3,1	0,4
398535716300	315	108	34	43,1	11,2	15	12,7	19,04	47,6	4,5	31,75	25	M12	3,1	0,78

¹⁾ Harte einteilige Backen, die nachträglich oder als Ersatzteil bestellt werden, müssen auf dem Futter eingeschliffen werden, damit die Rundlaufgenauigkeit dem Standard entspricht.
Hard solid jaws provided as a replacement or spare parts must be ground on chuck, otherwise the accuracy will not meet the standards.

