

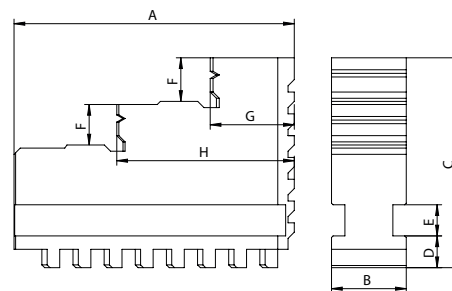
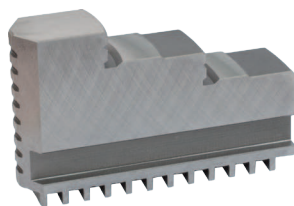


SPANNBACKEN FÜR RÖHM PLANSPIRALFUTTER

JAWS COMPATIBLE WITH RÖHM'S SELF-CENTERING SCROLL CHUCKS

HARTE, EINTEILIGE BOHRBACKEN ¹⁾

HARD OUTSIDE SOLID JAWS ¹⁾

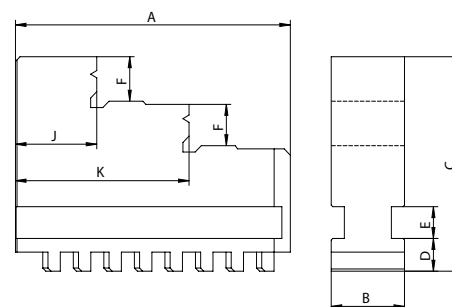
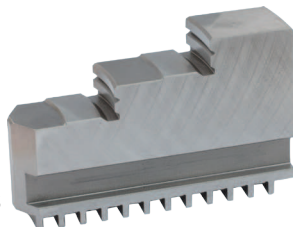


■ Für Röhm 3-Backen selbstzentrierende Planspiralfutter Typ ZG-ZS
For Röhm 3-jaw self centering scroll chucks type ZG-ZS

Artikelnummer	Größe [mm]	A	B	C	D	E	F	G	H	[kg]
Code number	Size [mm]									
398531730800	125	52	18	41,5	7,3	7	8	17	35	0,189
398531740000	140	61	18	41,5	8,2	7	8	18	40	0,218
398531750100	160	61	18	47,5	8,2	7	10	18	40	0,242
398531760300	200	69	20	53,5	8,2	8	10	20	44	0,358
398531780700	250	90	24	67,5	10,3	10	14	27	57	0,717
398531800300	315	130	34	79,5	11,2	15	15	41,5	86,5	1,793

HARTE, EINTEILIGE BOHRBACKEN ¹⁾

HARD INSIDE SOLID JAWS ¹⁾

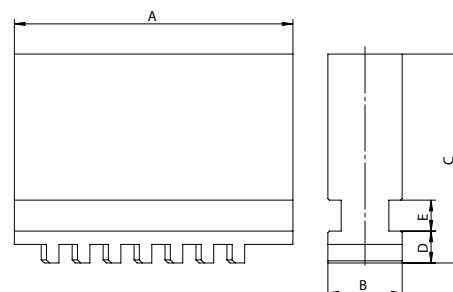


■ Für Röhm 3-Backen selbstzentrierende Planspiralfutter Typ ZG-ZS
For Röhm 3-jaw self centering scroll chucks type ZG-ZS

Artikelnummer	Größe [mm]	A	B	C	D	E	F	G	H	[kg]
Code number	Size [mm]									
398531870600	125	52	18	41,5	7,3	7	8	16	34	0,193
398531880800	140	61	18	41,5	8,2	7	8	17	39	0,222
398531890000	160	61	18	47,5	8,2	7	10	17	39	0,248
398531900400	200	69	20	53,5	8,2	8	10	19	43	0,368
398531920800	250	90	24	67,5	10,3	10	14	26	56	0,74
398531940100	315	130	34	79,5	11,2	15	15	40	85	1,81

WEICHE MONOBLOCKBACKEN

SOFT SOLID JAWS



■ Für Röhm 3-Backen selbstzentrierende Planspiralfutter Typ ZG-ZS
For Röhm 3-jaw self centering scroll chucks type ZG-ZS

Artikelnummer	Größe [mm]	A	B	C	D	E	[kg]
Code number	Size [mm]						
398538320000	80	37	12	26	4,8	4,5	0,08
398538301900	100/110	48	14	33,5	6,3	6	0,15
398538302100	125	52	18	41,5	7,3	7	0,27
398538303400	140	61	18	41,5	8,2	7	0,32
398538304700	160	61	18	47,5	8,2	7	0,38
398538305000	200	69	20	53,5	8,2	8	0,52
398538306200	250	90	24	67,5	10,3	10	1
398538307500	315	130	34	79,5	11,2	15	2,4

¹⁾ Harte einteilige Backen, die nachträglich oder als Ersatzteil bestellt werden, müssen auf dem Futter eingeschliffen werden, damit die Rundlaufgenauigkeit dem Standard entspricht.
Hard solid jaws provided as a replacement or spare parts must be ground on chuck, otherwise the accuracy will not meet the standards.