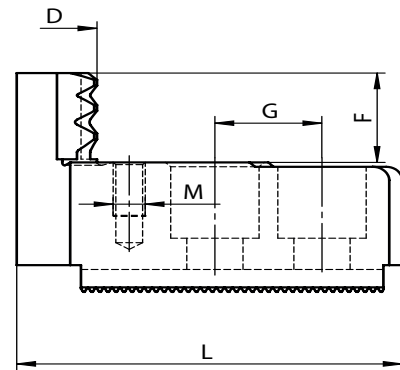
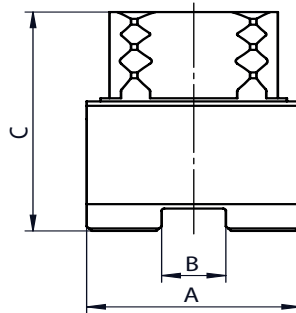


HARTE SPEZIALAUFSATZBACKEN

HARD TOP SPECIAL JAWS



* 1 SATZ BACKEN (3 STÜCK)
* SET OF 3 JAWS



Verzahnung (1,5x60°)
Serration (1,5x60°)

Artikelnummer	Größe [mm]	Spannbereich [mm]*	A	B	C	F	G	L	M	[kg]	Für Typ
Code number	Size [mm]	Clamping range [mm]*									For type
398521616200	160	43 - 70	40	12	49	20	20	75	M6	1,65	2405-160-45K
398521617500	160	48 - 81	40	12	49	20	20	72	M6	1,62	2405-160-45K
398521618800	160	67 - 99	40	12	49	20	20	72	M6	1,74	2405-160-45K
398521619000	160	89 - 123	40	12	49	20	20	64	M6	1,83	2405-160-45K
398521718900	200	46 - 89	40	14	49	20	25	82	M6	1,76	2405-200-52K
398521712200	200	80 - 117	40	14	49	20	25	69	M6	1,72	2405-200-52K
398521719100	200	106 - 150	40	14	49	20	25	63	M6	1,66	2405-200-52K
398521700500	200	138 - 182	40	14	49	20	25	60	M6	1,77	2405-200-52K
398521727800	250	59 - 110	40	16	59	25	30	97	M6	2,53	2405-250-75K
398521728000	250	95 - 147	40	16	59	25	30	80	M6	2,35	2405-250-75K
398521729300	250	133 - 185	40	16	59	25	30	71	M6	2,21	2405-250-75K
398521701800	250	172 - 224	40	16	59	25	30	65	M6	2,56	2405-250-75K
398521736700	315	74 - 156	50	21	49	20	30	105	M8	3,04	2405-315-91K
398521737000	315	134 - 216	50	21	49	20	30	82	M8	2,52	2405-315-91K
398521738200	315	192 - 278	50	21	49	20	30	82	M8	2,58	2405-315-91K
398521739500	315	252 - 330	50	21	49	20	30	90	M8	3,33	2405-315-91K



Verzahnung (1/16" x90°)
Serration (1/16" x90°)

Artikelnummer	Größe [mm]	Spannbereich [mm]*	A	B	C	F	G	L	M	[kg]	Für Typ
Code number	Size [mm]	Clamping range [mm]*									For type
398522525900	160	43 - 70	40	17	49	20	24	78	M6	1,50	2405-160-45
398522526100	160	48 - 81	40	17	49	20	24	75	M6	1,50	2405-160-45
398522527400	160	67 - 99	40	17	49	20	24	75	M6	1,60	2405-160-45
398522528700	160	89 - 123	40	17	49	20	24	64	M6	1,60	2405-160-45
398522535000	200	46 - 89	40	17	49	20	23	82	M6	1,77	2405-200-52
398522536300	200	80 - 117	40	17	49	20	23	69	M6	1,74	2405-200-52
398522537600	200	106 - 150	40	17	49	20	23	63	M6	1,68	2405-200-52
398522538900	200	138 - 182	40	17	49	20	23	60	M6	1,76	2405-200-52
398522545200	250	59 - 110	40	21	59	25	30	97	M6	2,26	2405-250-75
398522546500	250	95 - 147	40	21	59	25	30	80	M6	2,10	2405-250-75
398522547800	250	133 - 185	40	21	59	25	30	71	M6	1,90	2405-250-75
398522548000	250	172 - 224	40	21	59	25	30	71	M6	1,90	2405-250-75
398522554100	315	74 - 156	50	21	49	20	30	105	M8	3,00	2405-315-91
398522554400	315	134 - 216	50	21	49	20	30	82	M8	2,40	2405-315-91
398522556700	315	192 - 278	50	21	49	20	30	82	M8	2,58	2405-315-91
398522557000	315	252 - 330	50	21	49	20	30	90	M8	3,30	2405-315-91

* Die obige Tabelle zeigt die Spannweite für die BISON Futter. Bei der Verwendung unseres Feeders mit Backen anderer Hersteller können diese Angaben abweichen.
* The above table shows the clamping range for BISON chucks. When mounting other manufacturers jaws on chucks, the clamping range may vary.